

Bewehrungs-Schraubverbindungen

- BARTEC®

Liaisons d'armature par filetage

- BARTEC®



Preise BARTEC® Allgemein

Die Preise verstehen sich bei durchgehend gleichen Materialqualitäten und Durchmessern sowie die Einhaltung der Mindestabmessungen für den Aufstauchungsprozess. Abweichende Bestellungen verursachen Mehraufwendungen, welche verrechnet werden.

Prix BARTEC® généralités

Les prix s'entendent pour une même qualité d'acier et des diamètres identiques pour les deux phases, ainsi que le respect des dimensions minimales pour le processus de refoulement. D'autres configurations entraînent des frais supplémentaires, qui seront facturés.



Preis BARTEC® Aufstauchungsprozess

Für das vorgängige Sägen und Aufstauchen des Betonstahls wird für alle Kupplungssysteme ein Zuschlag (BARTEC® Aufstauchungsprozess) verrechnet.

Mehrpreis auf Bewehrungsstahl:
BARTEC® Aufstauchungsprozess CHF 2.30 / Stk.

Tarif pour le processus de sciage/refoulement BARTEC®

Pour tous les systèmes de raccordement, un supplément est facturé pour le sciage et le refoulement préalables (processus sciage/refoulement BARTEC®).

Plus-value sur l'acier d'armature:
Processus sciage/refoulement BARTEC CHF 2.30 / pce



Preise Betonstahl

Der für die verschiedenen BARTEC®-Kupplungssysteme verwendete Betonstahl wird nach den aktuellen Preisen verrechnet.

Die gültigen Bruttopreise sind unter:
www.bewehrungstechnik.ch/preise ersichtlich.

Prix de l'acier d'armature

L'acier d'armature utilisé pour les différents systèmes de liaison BARTEC® est facturé au prix actuellement en vigueur.

Vous pouvez consulter les prix bruts actuels sur:
www.armature.ch/prix



montagefreundlich

- zylindrisches Gewinde
- anschrauben von Hand
- einfacher Einsatz ohne Drehmomentschlüssel; soll das mechanische Spiel des Gewindes blockiert werden, genügt es, den Stab der 2. Phase mit einem Rohrschlüssel zu fixieren.

Mise en place aisée et agréable

- filetage cylindrique
- vissage à la main
- utilisation simple, sans clé dynamométrique; si l'on désire supprimer le jeu mécanique, il suffit de bloquer la barre de deuxième phase à la clé à tubes.

**sichere Verbindung**

- Kaltstauchung vor der Gewindeanbringung
- beim Zugversuch erfolgt der Bruch ausserhalb der Verbindung und ihres Einflussbereiches

La liaison la plus sûre

- la barre est refoulée à froid avant filetage
- à l'essai, la rupture se produit en dehors de la liaison et de sa zone d'influence



BARTEC®-Verbindungen können auch mit B700B und rostfreien Stählen hergestellt werden.

Les liaisons BARTEC® peuvent aussi être fabriquées en acier B700B et inoxydable.

Standard (seismisch) und ermüdungssichere (DYN) Ausführungen.

Exécutions standards (parasismiques) et résistantes à la fatigue.(DYN)

Verlangen Sie unsere Dokumentation und technische Beratung.

Demandez notre documentation et appelez-nous pour tout autre renseignement.

Verbindungen BLS 1+2

Liaison BLS 1+2

M100340

• BARTEC®

Der Anschlussstab in der 2. Phase ist frei drehbar.

1. Phase:

1 Gewinde

1 Schraubmuffe

2. Phase:

1 Gewinde

- Bei seismischer Beanspruchung ist die BARTEC® Standard-Verbindung einzusetzen.

• BARTEC®

La barre de la deuxième phase peut tourner librement.

Première phase:

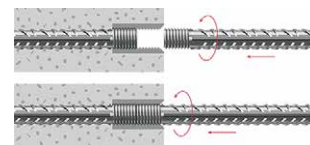
1 filetage

1 coupleur fileté

Deuxième phase:

1 filetage

- La liaison standard BARTEC® est à utiliser em cas sollicitation sismique.



Art. Nr. N° d'art.	Ø mm	Gewinde Ø Filetage Ø	CHF/Stk CHF/pce
00526039	12	M 14x2	9.00
00526040	14	M 16x2	9.50
00526041	16	M 20x2,5	11.10
00526042	18	M 22x2	13.00
00526043	20	M 24x3	17.80
00526044	22	M 25x2	21.00
00526045	26	M 30x3,5	24.20
00526046	30	M 36x4	29.20
00526047	34	M 39x4	35.60
00526048	40	M 45x4,5	43.10

Schweissung: Die BARTEC®- Muffen dürfen weder geschweisst, noch geheftet werden. Ausnahme: SD- Anschweissmuffen

Soudage: Les coupleurs BARTEC® ne doivent être ni soudés, ni pointés. Exception: coupleurs à souder type SD

Lieferumfang:

- komplett
- 2 Gewinde
- 1 Schraubmuffe

Inclus dans la livraison:

- Complet
- 2 filetages
- 1 coupleur

Verbindungen BLS 1

Liaison BLS 1

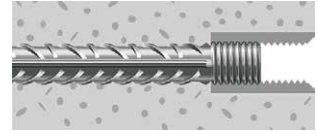
M100339

• BARTEC®

- Standard-Gewinde mit Schraubmuffe
- Bei seismischer Beanspruchung ist die BARTEC® Standard-Verbindung einzusetzen.

• BARTEC®

- Filetage standard avec coupleur
- La liaison standard BARTEC® est à utiliser em cas sollicitation sismique.



Art. Nr. N° d'art.	Ø mm	Gewinde Ø Filetage Ø	CHF/Stk CHF/pce
00526028	12	M 14 x 2	5.80
00526029	14	M 16 x 2	6.20
00526030	16	M 20 x 2,5	7.30
00526031	18	M 22 x 2	8.50
00526032	20	M 24 x 3	11.20
00526033	22	M 25 x 2	14.10
00526034	26	M 30 x 3,5	16.30
00526035	30	M 36 x 4	20.00
00526036	34	M 39 x 4	24.60
00526037	40	M 45 x 4,5	30.50

Schweissung: Die BARTEC®- Muffen dürfen weder geschweisst, noch geheftet werden. Ausnahme: SD- Anschweissmuffen

Soudage: Les coupleurs BARTEC® ne doivent être ni soudés, ni pointés. Exception: coupleurs à souder type SD

Lieferumfang:

- 1 Gewinde
- 1 Schraubmuffe

Inclus dans la livraison:

- 1 filetage
- 1 coupleur

Verbindungen BLS 2

Liaison BLS 2

M100338

• BARTEC®

- Standard-Gewinde
- Bei seismischer Beanspruchung ist die BARTEC® Standard-Verbindung einzusetzen.

• BARTEC®

- Filetage standard
- La liaison standard BARTEC® est à utiliser em cas sollicitation sismique.



Art. Nr. N° d'art.	Ø mm	Gewinde Ø Filetage Ø	CHF/Stk CHF/pce
00526017	12	M 14 x 2	3.20
00526018	14	M 16 x 2	3.30
00526019	16	M 20 x 2,5	3.80
00526020	18	M 22 x 2	4.50
00526021	20	M 24 x 3	6.60
00526022	22	M 25 x 2	6.90
00526023	26	M 30 x 3,5	7.90
00526024	30	M 36 x 4	9.20
00526025	34	M 39 x 4	11.00
00526026	40	M 45 x 4,5	12.60

Lieferumfang:

- 1 Gewinde

Inclus dans la livraison:

- 1 filetage

Verbindungen LCE 1+2

Liaison avec contre-écrou LCE 1+2

M100352

• BARTEC®

Der Anschlussstab in der 2. Phase ist nicht frei drehbar. (gebogene Stähle, verfügbarer Raum, lange und schwere Stäbe, usw.)

1. Phase:

- 1 Auslaufgewinde
- 1 Kontermutter
- evtl. 1 Schaumstoffmanchette für die Aussparung

2. Phase:

- 1 Auslaufgewinde
- 1 Schraubmuffe
- 1 Kontermutter

- Bei seismischer Beanspruchung ist die BARTEC® Standard-Verbindung einzusetzen.

• BARTEC®

La barre de deuxième phase ne peut pas tourner librement (barre façonnée, peu de place disponible, barres longues et lourdes, etc.)

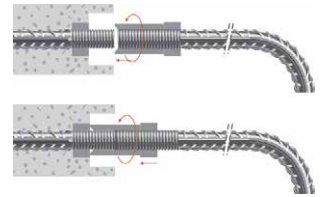
Première phase:

- 1 filetage à dégagement
- 1 contre-écrou
- évent. 1 réservation en mousse

Deuxième phase:

- 1 filetage à dégagement
- 1 coupleur
- 1 contre-écrou

- La liaison standard BARTEC® est à utiliser em cas sollicitation sismique.



Art. Nr. N° d'art.	Ø mm	Gewinde Ø Filetage Ø	CHF/Stk CHF/pce
00526191	12	M 14 x 2	12.00
00526192	14	M 16 x 2	13.60
00526193	16	M 20 x 2,5	15.20
00526194	18	M 22 x 2	17.40
00526195	20	M 24 x 3	23.70
00526196	22	M 25 x 2	29.10
00526197	26	M 30 x 3,5	31.90
00526198	30	M 36 x 4	40.50
00526199	34	M 39 x 4	49.30
00526200	40	M 45 x 4,5	61.10

Schweissung: Die BARTEC®- Muffen dürfen weder geschweisst, noch geheftet werden. Ausnahme: SD- Anschweissmuffen

Soudage: Les coupleurs BARTEC® ne doivent être ni soudés, ni pointés. Exception: coupleurs à souder type SD

Lieferumfang:

- komplett:
- 2 Gewinde
- 1 Schraubmuffe
- 2 Kontermuttern

Inclus dans la livraison:

- Complet:
- 2 filetages
- 1 coupleur
- 2 contre-écrous

Verbindungen LCE 1

Liaison avec contre-écrou LCE 1

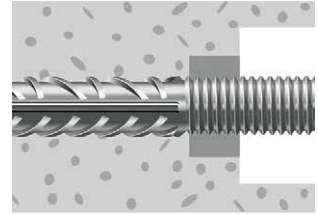
M100350

• BARTEC®

- Auslaufgewinde mit Kontermutter
- Bei seismischer Beanspruchung ist die BARTEC® Standard-Verbindung einzusetzen.

• BARTEC®

- Filetage à dégagement avec contre-écrou
- La liaison standard BARTEC® est à utiliser em cas sollicitation sismique.



Art. Nr. N° d'art.	Ø mm	Gewinde Ø Filetage Ø	CHF/Stk CHF/pce
00526169	12	M 14x2	4.50
00526170	14	M 16x2	5.00
00526171	16	M 20x2,5	5.40
00526172	18	M 22x2	6.50
00526173	20	M 24x3	8.70
00526174	22	M 25x2	11.00
00526175	26	M 30x3,5	12.00
00526176	30	M 36x4	14.60
00526177	34	M 39x4	17.10
00526178	40	M 45x4,5	21.00

Lieferumfang:

- 1 Gewinde
- 1 Kontermutter

Inclus dans la livraison:

- 1 filetage
- 1 contre-écrou

Verbindungen LCE 2

Liaison avec contre-écrou LCE 2

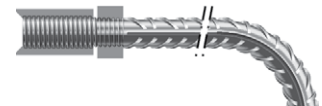
M100351

• BARTEC®

- Auslaufgewinde mit Schraubmuffe und Kontermutter
- Bei seismischer Beanspruchung ist die BARTEC® Standard-Verbindung einzusetzen.

• BARTEC®

- Filetage à dégagement avec coupleur et contre-écrou
- La liaison standard BARTEC® est à utiliser em cas sollicitation sismique.



Art. Nr. N° d'art.	Ø mm	Gewinde Ø Filetage Ø	CHF/Stk CHF/pce
00526180	12	M 14x2	7.50
00526181	14	M 16x2	8.60
00526182	16	M 20x2,5	9.80
00526183	18	M 22x2	10.90
00526184	20	M 24x3	15.00
00526185	22	M 25x2	18.10
00526186	26	M 30x3,5	19.90
00526187	30	M 36x4	25.90
00526188	34	M 39x4	32.20
00526189	40	M 45x4,5	40.10

Schweissung: Die BARTEC®- Muffen dürfen weder geschweisst, noch geheftet werden. Ausnahme: SD- Anschweissmuffen

Soudage: Les coupleurs BARTEC® ne doivent être ni soudés, ni pointés. Exception: coupleurs à souder type SD

Lieferumfang:

- 1 Gewinde
- 1 Schraubmuffe
- 1 Kontermutter

Inclus dans la livraison:

- 1 filetage
- 1 coupleur
- 1 contre-écrou

Verbindungen DYN BLS 1+2

Liaison DYN BLS 1+2

M100358

• BARTEC® dynamisch

Der Anschlussstab in der 2. Phase ist frei drehbar.

1. Phase:

1 Gewinde

1 Schraubmuffe

2. Phase:

1 Gewinde

- Ermüdungssichere Verbindung

• BARTEC® dynamique

La barre de la deuxième phase peut tourner librement.

Première phase:

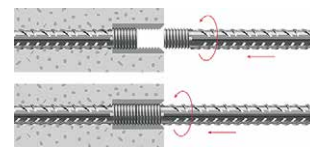
1 filetage

1 coupleur fileté

Deuxième phase:

1 filetage

- Liaison résistante à la fatigue



Art. Nr. N° d'art.	Ø mm	Gewinde Ø Filetage Ø	CHF/Stk CHF/pce
00526258	14	M 16 x 1,75	13.30
00526259	16	M 20 x 2,75	16.00
00526260	20	M 24 x 2,75	23.50
00526261	22	M 27 x 3	27.10
00526262	26	M 30 x 3	30.50
00526263	30	M 36 x 3	36.90
00526264	34	M 39 x 3,5	44.40
00526265	40	M 45 x 4	56.10

Schweissung: Die BARTEC®- Muffen dürfen weder geschweisst, noch geheftet werden. Ausnahme: SD- Anschweissmuffen

Soudage: Les coupleurs BARTEC® ne doivent être ni soudés, ni pointés. Exception: coupleurs à souder type SD

Lieferumfang:

- komplett
- 2 Gewinde
- 1 Schraubmuffe

Inclus dans la livraison:

- Complet
- 2 filetages
- 1 coupleur

Verbindungen DYN BLS 1

Liaison DYN BLS 1

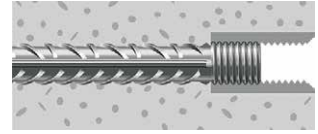
M100357

• BARTEC® dynamisch

- Ermüdungssichere Verbindung
- Gewinde mit Schraubmuffe

• BARTEC® dynamique

- Liaison résistante à la fatigue
- Avec filetage et coupleur



Art. Nr. N° d'art.	Ø mm	Gewinde Ø Filetage Ø	CHF/Stk CHF/pce
00526250	14	M 16 x 1,75	8.90
00526251	16	M 20 x 2,75	10.70
00526252	20	M 24 x 2,75	16.00
00526253	22	M 27 x 3	18.70
00526254	26	M 30 x 3	21.40
00526255	30	M 36 x 3	26.70
00526256	34	M 39 x 3,5	32.00
00526257	40	M 45 x 4	42.00

Schweissung: Die BARTEC®- Muffen dürfen weder geschweisst, noch geheftet werden. Ausnahme: SD- Anschweissmuffen

Soudage: Les coupleurs BARTEC® ne doivent être ni soudés, ni pointés. Exception: coupleurs à souder type SD

Lieferumfang:

- 1 Gewinde
- 1 Schraubmuffe

Inclus dans la livraison:

- 1 filetage
- 1 coupleur

Verbindungen DYN BLS 2

Liaison DYN BLS 2

M100356

• BARTEC® dynamisch

- Ermüdungssichere Verbindung
- Gewinde

• BARTEC® dynamique

- Liaison résistante à la fatigue
- Filetage



Art. Nr. N° d'art.	Ø mm	Gewinde Ø Filetage Ø	CHF/Stk CHF/pce
00526242	14	M 16 x 1,75	4.40
00526243	16	M 20 x 2,75	5.30
00526244	20	M 24 x 2,75	7.50
00526245	22	M 27 x 3	8.40
00526246	26	M 30 x 3	9.10
00526247	30	M 36 x 3	10.20
00526248	34	M 39 x 3,5	12.40
00526249	40	M 45 x 4	14.10

Lieferumfang:

- 1 Gewinde

Inclus dans la livraison:

- 1 filetage

Verbindungen DYN LCE 1+2

Liaison DYN LCE 1+2

M100361

• BARTEC® dynamisch

Der Anschlussstab in der 2. Phase ist nicht frei drehbar. (gebogene Stähle, verfügbarer Raum, lange und schwere Stäbe, usw.)

1. Phase:

1 Auslaufgewinde

1 Kontermutter

evtl. 1 Schaumstoffmanchette für die Aussparung

2. Phase:

1 Auslaufgewinde

1 Schraubmuffe

1 Kontermutter

- Ermüdungssichere Verbindung

• BARTEC® dynamique

La barre de deuxième phase ne peut pas tourner librement (barre façonnée, peu de place disponible, barres longues et lourdes, etc.)

Première phase:

1 filetage à dégagement

1 contre-écrou

évent. 1 réservation en mousse

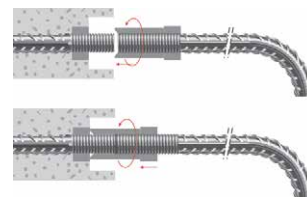
Deuxième phase:

1 filetage à dégagement

1 coupleur

1 contre-écrou

- Liaison résistante à la fatigue



Art. Nr. N° d'art.	Ø mm	Gewinde Ø Filetage Ø	CHF/Stk CHF/pce
00526298	14	M 16x1,75	18.00
00526299	16	M 20x2,75	21.30
00526300	20	M 24x2,75	31.80
00526301	22	M 27x3	37.50
00526302	26	M 30x3	41.80
00526303	30	M 36x3	53.70
00526304	34	M 39x3,5	61.80
00526305	40	M 45x4	74.70

Schweissung: Die BARTEC®- Muffen dürfen weder geschweisst, noch geheftet werden. Ausnahme: SD- Anschweissmuffen

Soudage: Les coupleurs BARTEC® ne doivent être ni soudés, ni pointés. Exception: coupleurs à souder type SD

Lieferumfang:

- komplett
- 2 Gewinde
- 1 Schraubmuffe
- 2 Kontermuttern

Inclus dans la livraison:

- Complet
- 2 filetages
- 1 coupleur
- 2 contre-écrous

Verbindungen DYN LCE 1

Liaison DYN LCE 1

M100359

• BARTEC® dynamisch

- Ermüdungssichere Verbindung
- Auslaufgewinde mit Kontermutter

• BARTEC® dynamique

- Liaison résistante à la fatigue
- Filetage à dégagement avec contre-écrou

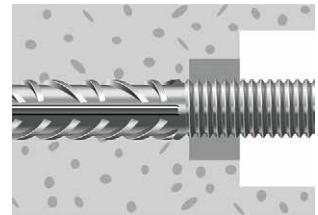
Art. Nr. N° d'art.	Ø mm	Gewinde Ø Filetage Ø	CHF/Stk CHF/pce
00526282	14	M 16 x 1,75	5.50
00526283	16	M 20 x 2,75	6.10
00526284	20	M 24 x 2,75	10.50
00526285	22	M 27 x 3	12.80
00526286	26	M 30 x 3	13.60
00526287	30	M 36 x 3	17.20
00526288	34	M 39 x 3,5	19.20
00526289	40	M 45 x 4	21.30

Lieferumfang:

- 1 Gewinde
- 1 Kontermutter

Inclus dans la livraison:

- 1 filetage
- 1 contre-écrou



Verbindungen DYN LCE 2

Liaison DYN LCE 2

M100360

• BARTEC® dynamisch

- Ermüdungssichere Verbindung
- Auslaufgewinde mit Schraubmuffe und Kontermutter

• BARTEC® dynamique

- Liaison résistante à la fatigue
- Filetage à dégagement avec coupleur et contre-écrou

Art. Nr. N° d'art.	Ø mm	Gewinde Ø Filetage Ø	CHF/Stk CHF/pce
00526290	14	M 16 x 1,75	12.50
00526291	16	M 20 x 2,75	15.20
00526292	20	M 24 x 2,75	21.30
00526293	22	M 27 x 3	24.70
00526294	26	M 30 x 3	28.20
00526295	30	M 36 x 3	36.50
00526296	34	M 39 x 3,5	42.60
00526297	40	M 45 x 4	53.40

Schweissung: Die BARTEC®- Muffen dürfen weder geschweisst, noch geheftet werden. Ausnahme: SD- Anschweissmuffen

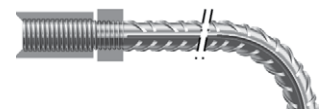
Soudage: Les coupleurs BARTEC® ne doivent être ni soudés, ni pointés. Exception: coupleurs à souder type SD

Lieferumfang:

- 1 Gewinde
- 1 Schraubmuffe
- 1 Kontermutter

Inclus dans la livraison:

- 1 filetage
- 1 coupleur
- 1 contre-écrou



Verbindungen TOP BLS 1+2

Liaison TOP BLS 1+2

M100346

• BARTEC® TOP

Der Anschlussstab in der 2. Phase ist frei drehbar.
Die Muffen sind eindeutig beschriftet und chromatisiert.
Die BARTEC® TOP-Muffen werden ausschliesslich in Verbindungen mit Stahl Top700 (B700B) geliefert.

Schweissung: Die BARTEC®-Muffen dürfen weder geschweisst, noch geheftet werden. Ausnahme: SD-Anschweissmuffen.

1. Phase:
1 Gewinde
1 Schraubmuffe TOP

2. Phase:
1 Gewinde

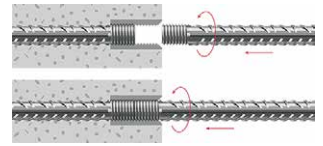
• BARTEC® TOP

La barre de la deuxième phase peut tourner librement.
Les coupleurs portent un marquage d'identification et sont chromatisés.
Les coupleurs BARTEC® TOP sont exclusivement livrés en combinaison avec l'acier Top700 (B700B).

Soudage: Les coupleurs BARTEC® ne doivent être ni soudés, ni pointés. Exception: Coupleurs à souder type SD.

Première phase :
1 filetage
1 coupleur TOP

Deuxième phase:
1 filetage



Art. Nr. N° d'art.	Ø mm	Gewinde Ø Filetage Ø	CHF/Stk CHF/pce
00526098	26	M 30 x 3,5	69.30
00526099	30	M 36 x 4	83.80
00526100	34	M 39 x 4	103.30
00526101	40	M 45 x 4,5	129.30

Lieferumfang:

- komplett
- 2 Gewinde
- 1 Schraubmuffe TOP

Inclus dans la livraison:

- Complet
- 2 filetages
- 1 coupleur TOP

Verbindungen TOP BLS 1

Liaison TOP BLS 1

M100344

• BARTEC® TOP

- Standard-Gewinde mit Schraubmuffe TOP

• BARTEC® TOP

- Filetage standard avec coupleur TOP

Art. Nr. N° d'art.	Ø mm	Gewinde Ø Filetage Ø	CHF/Stk CHF/pce
00526090	26	M30 x 3,5	57.10
00526091	30	M36 x 4	68.40
00526092	34	M39 x 4	82.60
00526093	40	M45 x 4,5	105.10

Lieferumfang:

- 1 Gewinde
- 1 Schraubmuffe TOP

Inclus dans la livraison:

- 1 filetage
- 1 coupleur TOP



Verbindungen TOP BLS 2

Liaison TOP BLS 2

M100345

• BARTEC® TOP

- Standard-Gewinde

• BARTEC® TOP

- Filetage standard



Art. Nr. N° d'art.	Ø mm	Gewinde Ø Filetage Ø	CHF/Stk CHF/pce
00526094	26	M 30 x 3,5	12.20
00526095	30	M 36 x 4	15.40
00526096	34	M 39 x 4	20.70
00526097	40	M 45 x 4,5	24.20

Lieferumfang:

- 1 Gewinde

Inclus dans la livraison:

- 1 filetage

Verbindungen TOP LCE 1+2

• BARTEC® TOP

Der Anschlussstab in der 2. Phase ist nicht frei drehbar (gebogene Stähle, verfügbarer Raum, usw.)
Die Muffen sind eindeutig beschriftet und chromatisiert.
Die BARTEC® Top-Muffen werden ausschliesslich in Verbindungen mit Stahl Top700 (B700B) geliefert.

Schweissung: Die BARTEC®- Muffen dürfen weder geschweisst, noch geheftet werden. Ausnahme: SD- Anschweissmuffen.

1. Phase:

- 1 Auslaufgewinde
- 1 Kontermutter
- evtl. 1 Schaumstoffmanchette für die Aussparung

2. Phase:

- 1 Auslaufgewinde
- 1 Schraubmuffe TOP
- 1 Kontermutter

Art. Nr. N° d'art.	Ø mm	Gewinde Ø Filetage Ø	CHF/Stk CHF/pce
00526122	26	M 30 x 3,5	81.90
00526123	30	M 36 x 4	102.80
00526124	34	M 39 x 4	128.00
00526125	40	M 45 x 4,5	167.30

Lieferumfang:

- komplett
- 2 Auslaufgewinde
- 1 Schraubmuffe TOP
- 2 Kontermuttern

Liaison TOP LCE 1+2

• BARTEC® TOP

La barre de la deuxième phase ne peut pas tourner librement (barre façonnée, peu de place disponible, etc.).

Les coupleurs portent un marquage d'identification et sont chromatisés.

Les coupleurs BARTEC® TOP sont exclusivement livrés en combinaison avec l'acier Top700 (B700B).

Soudage: Les coupleurs BARTEC® ne doivent être ni soudés, ni pointés. Exception: Coupleurs à souder type SD

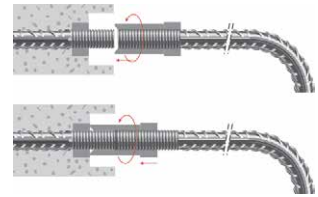
Première phase:

- 1 filetage à dégagement
- 1 contre-écrou
- év. une réservation en mousse

Deuxième phase:

- 1 filetage à dégagement
- 1 coupleur TOP
- 1 contre-écrou

M100349



Inclus dans la livraison:

- Complet
- 2 filetages à dégagement
- 1 coupleur TOP
- 2 contre-écrous

Verbindungen TOP LCE 1

• BARTEC® TOP

- Auslaufgewinde mit Kontermutter

Art. Nr. N° d'art.	Ø mm	Gewinde Ø Filetage Ø	CHF/Stk CHF/pce
00526114	26	M 30 x 3,5	17.50
00526115	30	M 36 x 4	22.20
00526116	34	M 39 x 4	29.00
00526117	40	M 45 x 4,5	38.70

Lieferumfang:

- 1 Auslaufgewinde mit Kontermutter

Liaison TOP LCE 1

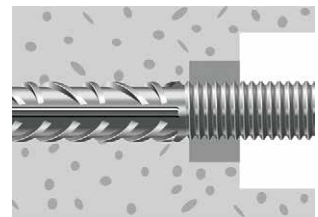
• BARTEC® TOP

- Filetage à dégagement avec contre-écrou

Inclus dans la livraison:

- 1 filetage à dégagement avec contre-écrou

M100347



Verbindungen TOP LCE 2

• BARTEC® TOP

- Auslaufgewinde mit Schraubmuffe TOP und Kontermutter

Art. Nr. N° d'art.	Ø mm	Gewinde Ø Filetage Ø	CHF/Stk CHF/pce
00526118	26	M 30 x 3,5	64.00
00526119	30	M 36 x 4	80.20
00526120	34	M 39 x 4	98.40
00526121	40	M 45 x 4,5	127.80

Lieferumfang:

- 1 Auslaufgewinde
- 1 Schraubmuffe TOP
- 1 Kontermutter

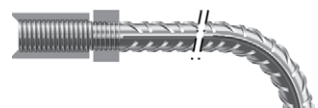
Liaison TOP LCE 2

• BARTEC® TOP

- Filetage à dégagement avec coupleur TOP et contre-écrou

Inclus dans la livraison:

- 1 filetage à dégagement
- 1 coupleur TOP
- 1 contre-écrou



M100348

Verbindungen INOX BLS 1+2

Liaison INOX BLS 1+2

M100374

• BARTEC® INOX

Der Anschlussstab in der 2. Phase ist frei drehbar.

1. Phase:

1 Gewinde

1 Inox-Schraubmuffe

2. Phase:

1 Gewinde

• BARTEC® INOX

La barre de la deuxième phase peut tourner librement

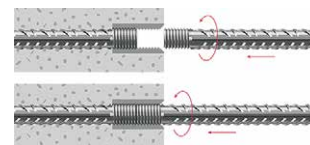
Première phase :

1 filetage

1 coupleur inox

Deuxième phase :

1 filetage



Art. Nr. N° d'art.	Ø mm	Gewinde Ø Filetage Ø	CHF/Stk CHF/pce
00526593	12	M 14x2	42.30
00526594	14	M 16x2	46.30
00526595	16	M 20x2,5	70.50
00526596	20	M 24x3	90.10
00526597	25*	M 30x3,5	191.60
00526598	32*	M 36x4	234.50
00526599	40*	M 45x4,5	267.80

*nicht an Lager, unter Vorbehalt der Verfügbarkeit

Schweissung: Die BARTEC®- Muffen dürfen weder geschweisst, noch geheftet werden. Ausnahme: SD- Anschweissmuffen

*Pas en stock, sous réserve de disponibilité

Soudage: Les coupleurs BARTEC® ne doivent être ni soudés, ni pointés. Exception: coupleurs à souder type SD

Lieferumfang:

- komplett
- 2 Gewinde
- 1 Schraubmuffe Inox

Inclus dans la livraison:

- Complet
- 2 filetages
- 1 coupleur inox

Verbindungen INOX BLS 1

Liaison INOX BLS 1

M100372

• BARTEC® INOX

- Standard-Gewinde mit Schraubmuffe

Art. Nr. N° d'art.	Ø mm	Gewinde Ø Filetage Ø	CHF/Stk CHF/pce
00526579	12	M 14x2	36.50
00526580	14	M 16x2	39.80
00526581	16	M 20x2,5	59.70
00526582	20	M 24x3	75.90
00526583	25*	M 30x3,5	160.70
00526584	32*	M 36x4	192.80
00526585	40*	M45x4,5	214.20

*nicht an Lager, unter Vorbehalt der Verfügbarkeit

Schweissung: Die BARTEC®- Muffen dürfen weder geschweisst, noch geheftet werden. Ausnahme: SD- Anschweissmuffen

• BARTEC® INOX

- Filetage standard avec coupleur



*Pas en stock, sous réserve de disponibilité

Soudage: Les coupleurs BARTEC® ne doivent être ni soudés, ni pointés. Exception: coupleurs à souder type SD

Lieferumfang:

- 1 Gewinde
- 1 Schraubmuffe Inox

Inclus dans la livraison:

- 1 filetage
- 1 coupleur inox

Verbindungen INOX BLS 2

Liaison INOX BLS 2

M100373

• BARTEC® INOX

- Standard-Gewinde

Art. Nr. N° d'art.	Ø mm	Gewinde Ø Filetage Ø	CHF/Stk CHF/pce
00526586	12	M 14x2	5.80
00526587	14	M 16x2	6.50
00526588	16	M 20x2,5	10.80
00526589	20	M 24x3	14.20
00526590	25*	M 30x3,5	30.90
00526591	32*	M 36x4	41.70
00526592	40*	M 45x4,5	53.60

*nicht an Lager, unter Vorbehalt der Verfügbarkeit

• BARTEC® INOX

- Filetage standard



*Pas en stock, sous réserve de disponibilité

Lieferumfang:

- 1 Gewinde

Inclus dans la livraison:

- 1 filetage

Verbindungen INOX LCE 1+2

Liaison INOX LCE 1+2

M100377

• BARTEC® INOX

Der Anschlussstab in der 2. Phase ist nicht frei drehbar.
(gebogene Stähle, verfügbarer Raum, usw.)

1. Phase:

- 1 Auslaufgewinde
- 1 Kontermutter Inox
- evtl. 1 Schaumstoffmanchette für die Aussparung

2. Phase:

- 1 Auslaufgewinde
- 1 Schraubmuffe Inox
- 1 Kontermutter Inox

• BARTEC® INOX

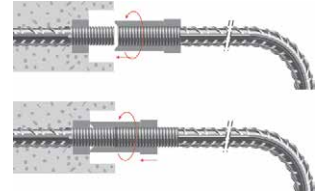
La barre de la deuxième phase ne peut pas tourner librement
(barre façonnée, peu de place disponible, etc.)

Première phase :

- 1 filetage à dégagement
- 1 contre-écrou inox
- év. une réservation en mousse

Deuxième phase :

- 1 filetage à dégagement
- 1 coupleur inox
- 1 contre-écrou inox



Art. Nr. N° d'art.	Ø mm	Gewinde Ø Filetage Ø	CHF/Stk CHF/pce
00526628	12	M 14 x 2	47.50
00526629	14	M 16 x 2	51.70
00526630	16	M 20 x 2,5	82.30
00526631	20	M 24 x 3	108.80
00526632	25*	M 30 x 3,5	213.10
00526633	32*	M 36 x 4	273.20
00526634	40*	M 45 x 4,5	342.80

*nicht an Lager, unter Vorbehalt der Verfügbarkeit

Schweissung: Die BARTEC®- Muffen dürfen weder geschweisst,
noch geheftet werden. Ausnahme: SD- Anschweissmuffen

*Pas en stock, sous réserve de disponibilité

Soudage: Les coupleurs BARTEC® ne doivent être ni soudés,
ni pointés. Exception: coupleurs à souder type SD

Lieferumfang:

- komplett
- 2 Gewinde
- 1 Schraubmuffe Inox
- 2 Kontermuttern Inox

Inclus dans la livraison:

- Complet
- 2 filetages
- 1 coupleur inox
- 2 contre-écrous inox

Verbindungen INOX LCE 1

Liaison LCE1 INOX

M100375

• BARTEC® INOX

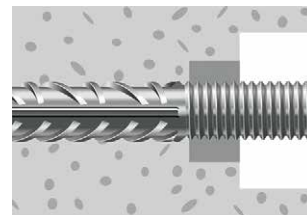
- Auslaufgewinde mit Kontermutter Inox

Art. Nr. N° d'art.	Ø mm	Gewinde Ø Filetage Ø	CHF/Stk CHF/pce
00526614	12	M 14x2	8.20
00526615	14	M 16x2	9.00
00526616	16	M 20x2,5	16.30
00526617	20	M 24x3	22.90
00526618	25*	M 30x3,5	41.70
00526619	32*	M 36x4	59.00
00526620	40*	M 45x4,5	75.00

*nicht an Lager, unter Vorbehalt der Verfügbarkeit

• BARTEC® INOX

- Filetage à dégagement avec contre-écrou inox



Lieferumfang:

- 1 Auslaufgewinde mit Kontermutter Inox

Inclus dans la livraison:

- 1 filetage à dégagement avec contre-écrou inox

Verbindungen INOX LCE 2

Liaison LCE2 INOX

M100376

• BARTEC® INOX

- Auslaufgewinde mit Schraubmuffe Inox und Kontermutter Inox

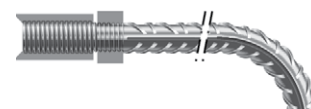
Art. Nr. N° d'art.	Ø mm	Gewinde Ø Filetage Ø	CHF/Stk CHF/pce
00526621	12	M 14x2	39.30
00526622	14	M 16x2	42.70
00526623	16	M 20x2,5	66.00
00526624	20	M 24x3	85.90
00526625	25*	M 30x3,5	171.40
00526626	32*	M 36x4	214.20
00526627	40*	M 45x4,5	267.80

*nicht an Lager, unter Vorbehalt der Verfügbarkeit

Schweissung: Die BARTEC®- Muffen dürfen weder geschweisst, noch geheftet werden. Ausnahme: SD- Anschweissmuffen

• BARTEC® INOX

- Filetage à dégagement avec coupleur inox et contre-écrou inox



Lieferumfang:

- 1 Auslaufgewinde
- 1 Schraubmuffe Inox
- 1 Kontermutter Inox

Inclus dans la livraison:

- 1 filetage à dégagement
- 1 coupleur inox
- 1 contre-écrou inox

Schraubenanschluss

Liaison à vis

M100371

• BARTEC® Typ X

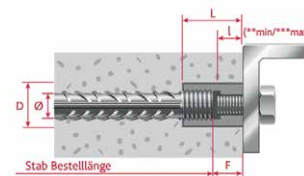
Muffe für die Verbindung einer Stahlstruktur an einem Betonbau
Verbindung mit einer Schraube in der Festigkeitsklasse 10.9

- Schrauben Klasse 10.9

• BARTEC® type X

Coupleur permettant le raccordement d'une structure en acier
sur une construction en béton au moyen d'une vis de classe de
résistance 10.9

- Vis de classe 10.9



Art. Nr. N° d'art.	Typ Type	Nenn Ø mm Diam. nom. mm	Gewinde Ø Filetage Ø	Schrauben Ø Vis Ø	Verbindung NRd kN Liaison NRd kN	L mm	D mm	**l min mm	**l max mm	F mm	CHF/Stk CHF/pce
00526572	X14-12	14	M16 x 2	M12	60.7	38	20	12	18	22	32.50
00526573	X18-16	18	M22 x 2	M16	110.7	52	28	16	26	30	35.10
00526574	X20-18	20	M24 x 3	M18	136.7	62	30	18	33	38	46.90
00526575	X26-20	26	M30 x 3.5	M20	176.4	69	37	20	33	39	51.00
00526576	X30-24	30	M36 x 4	M24	254.2	75	45	24	33	39	54.90
00526577	X34-27	34	M39 x 4	M27	330.5	83	49	27	36	44	65.70
00526578	X40-30	40	M45 x 4.5	M30	403.9	95	56	30	43	50	83.50

Preis nur für die Muffe,
ohne Schraube und ohne Stabgewinde (BLS2 wird separat
verrechnet)

Schweissung: Die BARTEC®- Muffen dürfen weder geschweisst,
noch geheftet werden. Ausnahme: SD- Anschweissmuffen

Le prix se rapporte au coupleur seul,
sans vis ni filetage de barre (BLS2 facturé séparément)

Soudage: Les coupleurs BARTEC® ne doivent être ni soudés, ni
pointés. Exception: coupleurs à souder type SD

Lieferumfang:

- Muffe alleine

Inclus dans la livraison:

- Coupleur seul

Anschweissmuffen

Coupleur à souder

M100366

• BARTEC® Typ SD

- für Verbindungen zum Stahlbau
- Preis nur für die Muffe
- Stabgewinde wird sep. verrechnet (BLS 2)

• BARTEC® type SD

- Pour la liaison avec une structure métallique
- Prix du coupleur seul
- Filetage de la barre facturé séparément (BLS 2)

Art. Nr. N° d'art.	Typ Type	Gewinde Ø Filetage Ø	L mm	D mm	B *) mm	H *) mm	E min. **) mm	CHF/Stk CHF/pce
00526409	SD 16	M 20 x 2,5	30	32	3.7	3.4	5.3	16.10
00526410	SD 18	M 22 x 2	33	32	4.2	3.9	6.0	17.10
00526411	SD 20	M 24 x 3	36	36	5.2	4.9	7.5	18.00
00526412	SD 22	M 25 x 2	38	40	5.6	5.3	8.0	19.30
00526413	SD 26	M 30 x 3,5	45	45	7.0	6.6	10.0	22.40
00526414	SD 30	M 36 x 4	54	57	7.7	7.3	11.0	27.70
00526415	SD 34	M 39 x 4	58	63	8.8	8.2	12.6	31.20
00526416	SD 40	M 45 x 4,5	68	71	9.5	8.9	13.6	40.60

*) Schweissnaht

$f_y \geq 530 \text{ N/mm}^2$

$f_t \geq 620 \text{ N/mm}^2$

**) Für Profilstahlgüte S355

Masse und Eigenschaften der Schweissnähte und der Platten sind
von Fall zu Fall verschieden und müssen vom Ingenieur überprüft
werden.

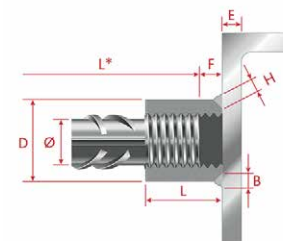
*) cordon de soudure

$f_y \geq 530 \text{ N/mm}^2$

$f_t \geq 620 \text{ N/mm}^2$

**) Pour nuance de support S355

Les cotes et caractéristiques du cordon de soudure et du support
sont données à titre indicatif et sont à faire valider de cas en cas
par le bureau d'ingénieurs.



Verbindung LER

Liaison LER

M133256

• BARTEC® Typ LER

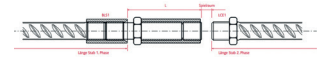
Verbindung mit einstellbarem Abstand.

Zum Beispiel zur Verbindung von geschweissten Bewehrungskörben.

• BARTEC® type LER

Liaison à écartement réglable.

Pour par exemple la liaison de cages d'armatures soudées.



Art. Nr. N° d'art.	Typ Type	Stab-Ø mm Ø barre mm	Gewinde Ø Filetage Ø	L mm	Spielraum mm Jeu mm	CHF/Stk CHF/pce
00526743	LER16	16	M20x2.5	90	0 - 24	38.10
00526744	LER20	20	M24x3	109	0 - 28	44.80
00526745	LER26	26	M30x3.5	141	0 - 32	57.20
00526746	LER30	30	M36x4	167	0 - 42	78.20
00526747	LER40	40	M45x4.5	203	0 - 52	126.90

LER ausschliesslich für Standard- Sortiment, nicht für DYN, TOP und INOX.

LER exclusivement pour assortiment standard, pas pour DYN, TOP et INOX.

Bewehrungs-Schraubverbindungen

Liaisons d'armature par filetage

M100336

• BARTEC® Typ BAS

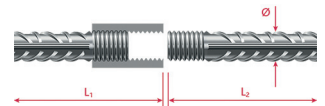
Anschluss-Sätze

- B500B
- Verankerungslänge = 50 x Ø

• BARTEC® type BAS

Set d'armature de raccordement

- B500B
- Recouvrement = 50 x Ø



Art. Nr. N° d'art.	Typ Type	Ø mm	Gewinde Ø Filetage Ø	L1 mm	L2 mm	CHF/Stk CHF/pce
00526001	BAS 12	12	M 14x2	630	620	11.85
00526002	BAS 14	14	M 16x2	730	720	14.60
00526003	BAS 16	16	M 20x2,5	840	820	18.00
00526004	BAS 18	18	M 22x2	950	930	22.40
00526005	BAS 20	20	M 24x3	1050	1030	26.90
00526006	BAS 22	22	M 25x2	1160	1130	33.10
00526007	BAS 26	26	M 30x3,5	1370	1340	46.80
00526008	BAS 30	30	M 36x4	1580	1550	68.60
00526009	BAS 34	34	M 39x4	1790	1750	90.20
00526010	BAS 40	40	M 45x4,5	2100	2050	128.60

Stahl B500B und Zuschlag für Aufstauchungsprozess sind im Preis inbegriffen.

L'acier B500B et le processus sciage /refoulement sont inclus dans les prix.

Bewehrungs-Schraubverbindungen

Liaisons d'armature par filetage

M100337

• BARTEC® Typ BAS DYN

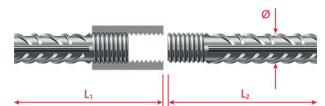
Anschluss-Sätze

- B500B
- Verankerungslänge = 50 x Ø
- Ermüdungssichere Verbindung

• BARTEC® type BAS DYN

Set d'armature de raccordement

- B500B
- Recouvrement = 50 x Ø
- Liaison résistante à la fatigue



Art. Nr. N° d'art.	Typ Type	Ø mm	Gewinde Ø Filetage Ø	L1 mm	L2 mm	CHF/Stk CHF/pce
00526011	BAS DYN 14	14	M 16x1,75	730	720	19.70
00526012	BAS DYN 16	16	M 20x2,75	840	820	23.30
00526013	BAS DYN 20	20	M 24x2,75	1050	1030	35.90
00526014	BAS DYN 22	22	M 27x3	1160	1130	42.70
00526015	BAS DYN 26	26	M 30x3	1370	1340	54.10
00526016	BAS DYN 30	30	M 36x3	1580	1550	77.60

Stahl B500B und Zuschlag für Aufstauchungsprozess sind im Preis inbegriffen.

L'acier B500B et le processus sciage /refoulement sont inclus dans les prix.

Verankerungen

Ancrage

M100367

• BARTEC® ACIBAR® Typ E Standard

- mit runder Gewindeplatte

Art. Nr. N° d'art.	Typ Type	Ø mm	D mm	t mm	CHF/Stk CHF/pce
00526417	E 12	12	29	11	5.10
00526418	E 14	14	33	13	5.50
00526419	E 16	16	38	16	6.10
00526420	E 18	18	43	18	7.20
00526421	E 20	20	47	19	9.30
00526422	E 22	22	52	20	10.30
00526423	E 26	26	61	24	12.30
00526424	E 30	30	70	29	17.10
00526425	E 34	34	80	31	24.00
00526426	E 40	40	94	36	40.10

Der Bewehrungsstahl wird separat verrechnet.

Stabgewinde und Stahlplatte inkl. Innengewinde sind im Preis inbegriffen.

Alle Verankerungen können mit einer BARTEC®- Verbindung am anderen Stabende geliefert werden.

Die Stahlgüte der Verankerungsplatte gewährleistet die volle Kraftübertragung der Stäbe.

Verlangen Sie unsere technische Beratung.

Bei dynamischer Beanspruchung, verwenden Sie die Verankerung ACIBAR® CT DYN.

• BARTEC® ACIBAR® type E Standard

- Platine ronde taraudée

L'acier d'armature est facturé séparément.

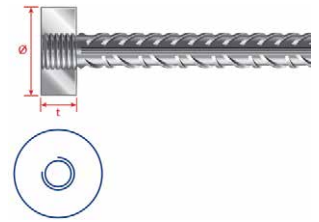
Le filetage de la barre et la platine taraudée en acier sont inclus dans le prix.

Tous les ancrages peuvent être livrés avec une liaison BARTEC® à l'autre extrémité de la barre.

La nuance d'acier de la platine d'ancrage garantit la transmission de la totalité de l'effort de la barre.

Notre service technique est à votre disposition pour tout renseignement.

En cas de sollicitation dynamique, utilisez l'ancrage ACIBAR® CT DYN.



Verankerungen

Ancrage

M100368

• BARTEC® ACIBAR® TOP Typ E

Art. Nr. N° d'art.	Typ Type	Ø mm	D mm	t mm	CHF/Stk CHF/pce
00526901	E726	26	75	30	95.60
00526902	E730	30	85	36	104.00
00526903	E734	34	95	40	117.10
00526904	E740	40	110	45	159.70

Der Bewehrungsstahl wird separat verrechnet.

Stabgewinde und Stahlplatte inkl. Innengewinde sind im Preis inbegriffen.

Alle Verankerungen können mit einer BARTEC®- Verbindung am anderen Stabende geliefert werden.

Die Stahlgüte der Verankerungsplatte gewährleistet die volle Kraftübertragung der Stäbe.

Verlangen Sie unsere technische Beratung.

• BARTEC® ACIBAR® TOP type E

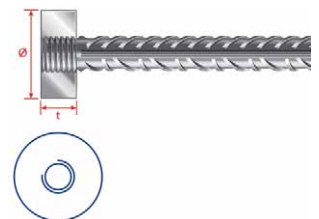
L'acier d'armature est facturé séparément.

Le filetage de la barre et la platine taraudée en acier sont inclus dans le prix.

Tous les ancrages peuvent être livrés avec une liaison BARTEC® à l'autre extrémité de la barre.

La nuance d'acier de la platine d'ancrage garantit la transmission de la totalité de l'effort de la barre.

Demandez notre conseil technique



Verankerungen

Ancrage

M100369

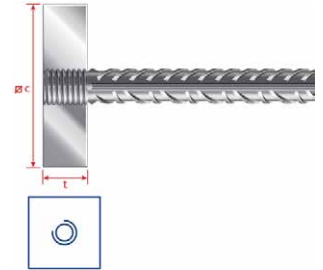
• BARTEC® ACIBAR® Typ CT Standard

- mit Vierkantplatte
- Gewindeöffnung zur Aufnahme von Zug- und Druckkräften

Art. Nr. N° d'art.	Typ Type	Ø mm	c mm	t mm	CHF/Stk CHF/pce
00526427	CT 12	12	60	15	29.10
00526428	CT 14	14	70	15	29.20
00526429	CT 16	16	80	20	29.60
00526430	CT 18	18	100	25	41.70
00526431	CT 20	20	100	25	42.20
00526432	CT 22	22	110	25	55.30
00526433	CT 26	26	130	30	67.00
00526434	CT 30	30	150	40	92.40
00526435	CT 34	34	200	40	143.20
00526436	CT 40	40	200	50	179.80

• BARTEC® ACIBAR® type CT Standard

- Avec platine carrée
- Pour la reprise des efforts de traction et de compression



Der Bewehrungsstahl wird separat verrechnet.

L'acier d'armature est facturé séparément.

Stabgewinde und Stahlplatte inkl. Innengewinde sind im Preis inbegriffen.

Le filetage de la barre et la platine taraudée en acier sont inclus dans le prix.

Alle Verankerungen können mit einer BARTEC®-Verbindung am anderen Stabende geliefert werden.

Tous les ancrages peuvent être livrés avec une liaison BARTEC® à l'autre extrémité de la barre.

Die Stahlgüte der Verankerungsplatte gewährleistet die volle Kraftübertragung der Stäbe.

La nuance d'acier de la platine d'ancrage garantit la transmission de la totalité de l'effort de la barre.

Verlangen Sie unsere technische Beratung.

Demandez notre conseil technique.

Verankerungen

Ancrage

M100370

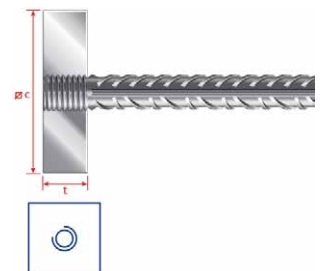
• BARTEC® ACIBAR® Typ CT DYN

- mit Vierkantplatte
- Gewindeöffnung zur Aufnahme von Zug- und Druckkräften
- Ermüdungssichere Verbindung

Art. Nr. N° d'art.	Typ Type	Ø mm	c mm	f mm	CHF/Stk CHF/pce
00526438	CT DYN 14	14	70	15	32.70
00526439	CT DYN 16	16	80	20	33.80
00526440	CT DYN 20	20	100	25	48.60
00526441	CT DYN 22	22	110	25	62.70
00526442	CT DYN 26	26	130	30	76.20
00526443	CT DYN 30	30	150	40	104.90
00526444	CT DYN 34	34	200	40	162.30
00526445	CT DYN 40	40	200	50	203.80

• BARTEC® ACIBAR® type CT DYN

- Avec platine carrée
- Pour la reprise des efforts de traction et de compression
- Liaison résistante à la fatigue



Der Bewehrungsstahl wird separat verrechnet.

L'acier d'armature est facturé séparément.

Stabgewinde und Stahlplatte inkl. Innengewinde sind im Preis inbegriffen.

Le filetage de la barre et la platine taraudée en acier sont inclus dans le prix.

Alle Verankerungen können mit einer BARTEC®-Verbindung am anderen Stabende geliefert werden.

Tous les ancrages peuvent être livrés avec une liaison BARTEC® à l'autre extrémité de la barre.

Die Stahlgüte der Verankerungsplatte gewährleistet die volle Kraftübertragung der Sträbe.

La nuance d'acier de la platine d'ancrage garantit la transmission de la totalité de l'effort de la barre.

Verlangen Sie unsere technische Beratung.

Demandez notre conseil technique.

Steckteller

Collerette de fixation

M100362

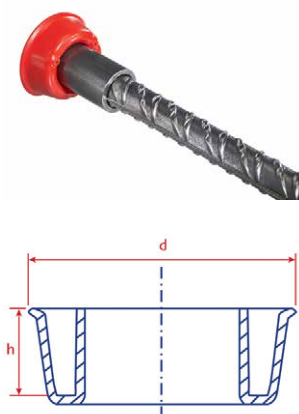
• BARTEC® Typ STE

- aus Kunststoff
- nur für BLS Standard und BLS DYN (ausser d40)

• BARTEC® type STE

- En plastique
- Uniquement pour BLS Standard et BLS DYN (sans d40)

Art. Nr. N° d'art.	für Ø mm Pour Ø mm	d mm	h mm	CHF/Stk CHF/pce
00526325	12	50	12	1.00
00526326	14	52	14	1.20
00526327	16	55	16	1.20
00526328	18	60	18	1.40
00526329	20	62	20	1.40
00526330	22	68	24	1.80
00526331	26	70	25	1.80
00526332	30	80	27	2.60
00526333	34	96	34	3.50
00526334	40	95	39	3.90



Schaumstoffmanchetten

Réservation en mousse

M100363

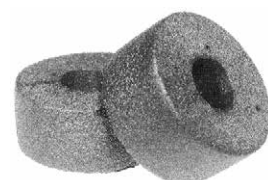
• BARTEC®

- für LCE-Verbindungen

• BARTEC®

- Pour liaisons LCE

Art. Nr. N° d'art.	Ø mm	Länge mm Longueur mm	Aussen-Ø mm Ø extérieur mm	CHF/Stk CHF/pce
00526911	12	25	42	0.30
00526912	14	25	42	0.30
00526913	16	33	59	0.30
00526914	18	33	59	0.50
00526915	20	33	63	0.50
00526916	22	50	63	1.00
00526917	26	50	69	1.00
00526918	30	50	69	1.00
00526919	34	60	76	1.20
00526920	40	60	84	1.50



Nagelleiste

Latte de fixation à clouer

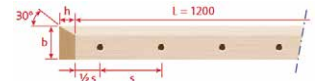
M100364

• BARTEC® BLS, Typ HNL

- aus Holz
- Leistenlänge 1200 mm

• BARTEC® BLS, type HNL

- En bois
- Longueur 1200 mm



Art. Nr. N° d'art.	für Ø mm Pour Ø mm	Teilung s mm écartement s mm	b mm	h mm	CHF/m
00526349	12	100	100	30	20.30
00526350	14	100	100	30	20.30
00526351	16	100	100	30	20.30
00526352	18	100	100	30	20.30
00526353	20	100	100	30	20.30
00526354	22	100	100	30	20.30
00526355	26	100	100	30	20.30
00526356	30	100	100	30	28.50
00526357	34	100	100	30	28.50
00526358	40	100	100	30	28.50
00526359	12	150	100	30	16.60
00526360	14	150	100	30	16.60
00526361	16	150	100	30	16.60
00526362	18	150	100	30	16.60
00526363	20	150	100	30	16.60

Art. Nr. N° d'art.	für Ø mm Pour Ø mm	Teilung s mm écartement s mm	b mm	h mm	CHF/m
00526364	22	150	100	30	16.60
00526365	26	150	100	30	16.60
00526366	30	150	100	30	20.30
00526367	34	150	100	30	20.30
00526368	40	150	100	30	20.30
00526369	12	200	100	30	14.80
00526370	14	200	100	30	14.80
00526371	16	200	100	30	14.80
00526372	18	200	100	30	14.80
00526373	20	200	100	30	14.80
00526374	22	200	100	30	14.80
00526375	26	200	100	30	14.80
00526376	30	200	100	30	17.10
00526377	34	200	100	30	17.10
00526378	40	200	100	30	17.10

Nagelleiste

Latte de fixation à clouer

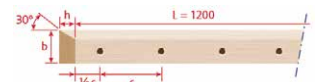
M100365

• BARTEC® LCE, Typ HNL

- aus Holz
- Leistenlänge 1200 mm

• BARTEC® LCE, type HNL

- En bois
- Longueur 1200 mm



Art. Nr. N° d'art.	für Ø mm Pour Ø mm	Teilung s mm écartement s mm	b mm	h mm	CHF/m
00526379	12	100	100	22	20.30
00526380	14	100	100	22	20.30
00526381	16	100	100	30	20.30
00526382	18	100	100	30	20.30
00526383	20	100	100	35	20.30
00526384	22	100	100	35	20.30
00526385	26	100	100	40	20.30
00526386	30	100	100	50	28.50
00526387	34	100	100	50	28.50
00526388	40	100	120	60	28.50
00526389	12	150	100	22	16.60
00526390	14	150	100	22	16.60
00526391	16	150	100	30	16.60
00526392	18	150	100	30	16.60
00526393	20	150	100	35	16.60

Art. Nr. N° d'art.	für Ø mm Pour Ø mm	Teilung s mm écartement s mm	b mm	h mm	CHF/m
00526394	22	150	100	35	16.60
00526395	26	150	100	40	16.60
00526396	30	150	100	50	20.30
00526397	34	150	100	50	20.30
00526398	40	150	100	60	20.30
00526399	12	200	100	22	14.80
00526400	14	200	100	22	14.80
00526401	16	200	100	30	14.80
00526402	18	200	100	30	14.80
00526403	20	200	100	35	14.80
00526404	22	200	100	35	14.80
00526405	26	200	100	40	14.80
00526406	30	200	100	50	17.10
00526407	34	200	100	50	17.10
00526408	40	200	120	60	17.10

Nagelleiste

Latte de fixation à clouer

M133279

• BARTEC® BLS, Typ SNL

- Blechkasten mit Kunststoffdeckel
- Leistenlänge 1200 mm

• BARTEC® BLS, type SNL

- Boîter en tôle avec couvercle en plastique
- Longueur 1200 mm



Art. Nr. N° d'art.	für Ø mm Pour Ø mm	Teilung s mm écartement s mm	b mm	h mm	CHF/m CHF/m
00526921	12	100	80	36	20.30
00526922	14	100	80	36	20.30
00526923	16	100	80	36	20.30
00526924	18	100	80	36	20.30
00526925	20	100	80	36	20.30
00526926	22	100	80	36	20.30
00526927	26	100	80	36	20.30
00526928	30	100	80	36	28.50
00526929	34	100	80	36	28.50
00526930	40	100	80	36	28.50
00526931	12	150	80	36	16.60
00526932	14	150	80	36	16.60
00526933	16	150	80	36	16.60
00526934	18	150	80	36	16.60
00526935	20	150	80	36	16.60
00526936	22	150	80	36	16.60
00526937	26	150	80	36	16.60
00526938	30	150	80	36	20.30
00526939	34	150	80	36	20.30
00526940	40	150	80	36	20.30
00526941	12	200	80	36	14.80
00526942	14	200	80	36	14.80
00526943	16	200	80	36	14.80
00526944	18	200	80	36	14.80
00526945	20	200	80	36	14.80
00526946	22	200	80	36	14.80
00526947	26	200	80	36	14.80
00526948	30	200	80	36	17.10
00526949	34	200	80	36	17.10
00526950	40	200	80	36	17.10