



**Top700:**  
Der höherfeste  
Bewehrungsstahl  
für besondere  
Anforderungen

**SWISS STEEL**

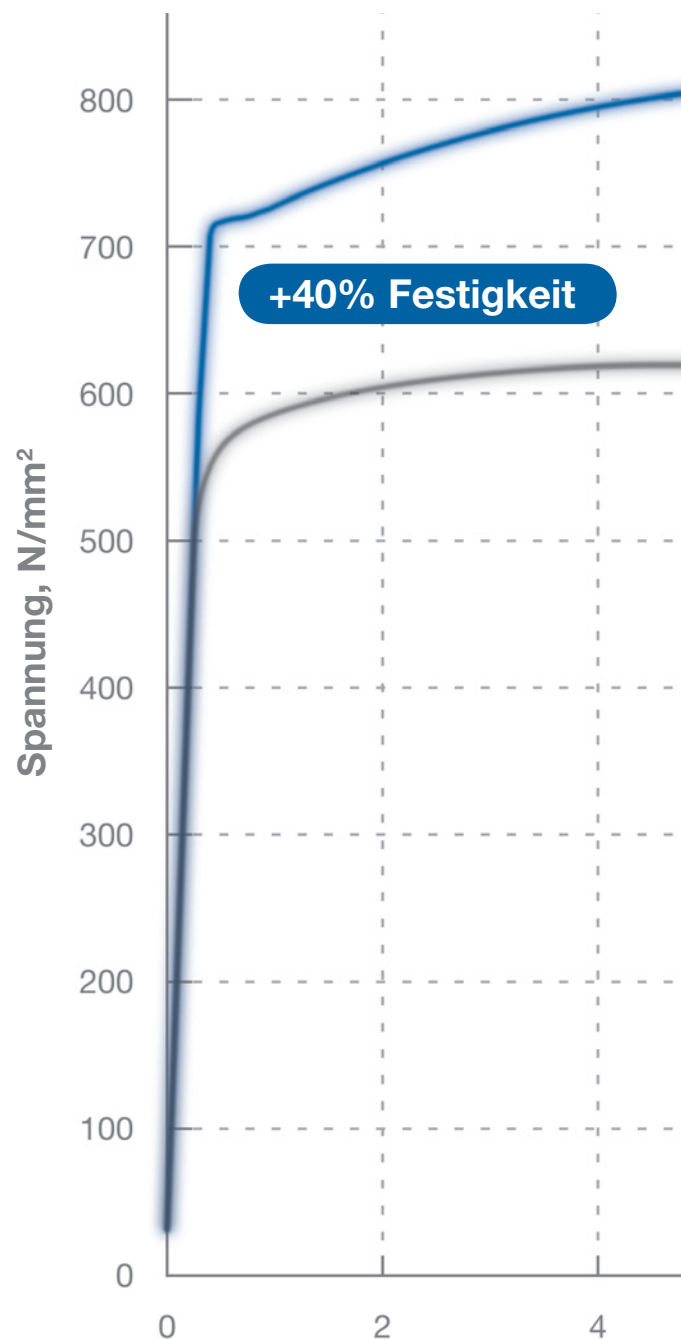
Providing special steel solutions



## Mehr Flexibilität im Bau durch höhere Festigkeit im Stahl

Für hochbelastete Stützen  
oder weitgespannte Decken:  
Mit dem höherfesten **Top700**  
braucht es weniger Stahl für  
die Bewehrung.

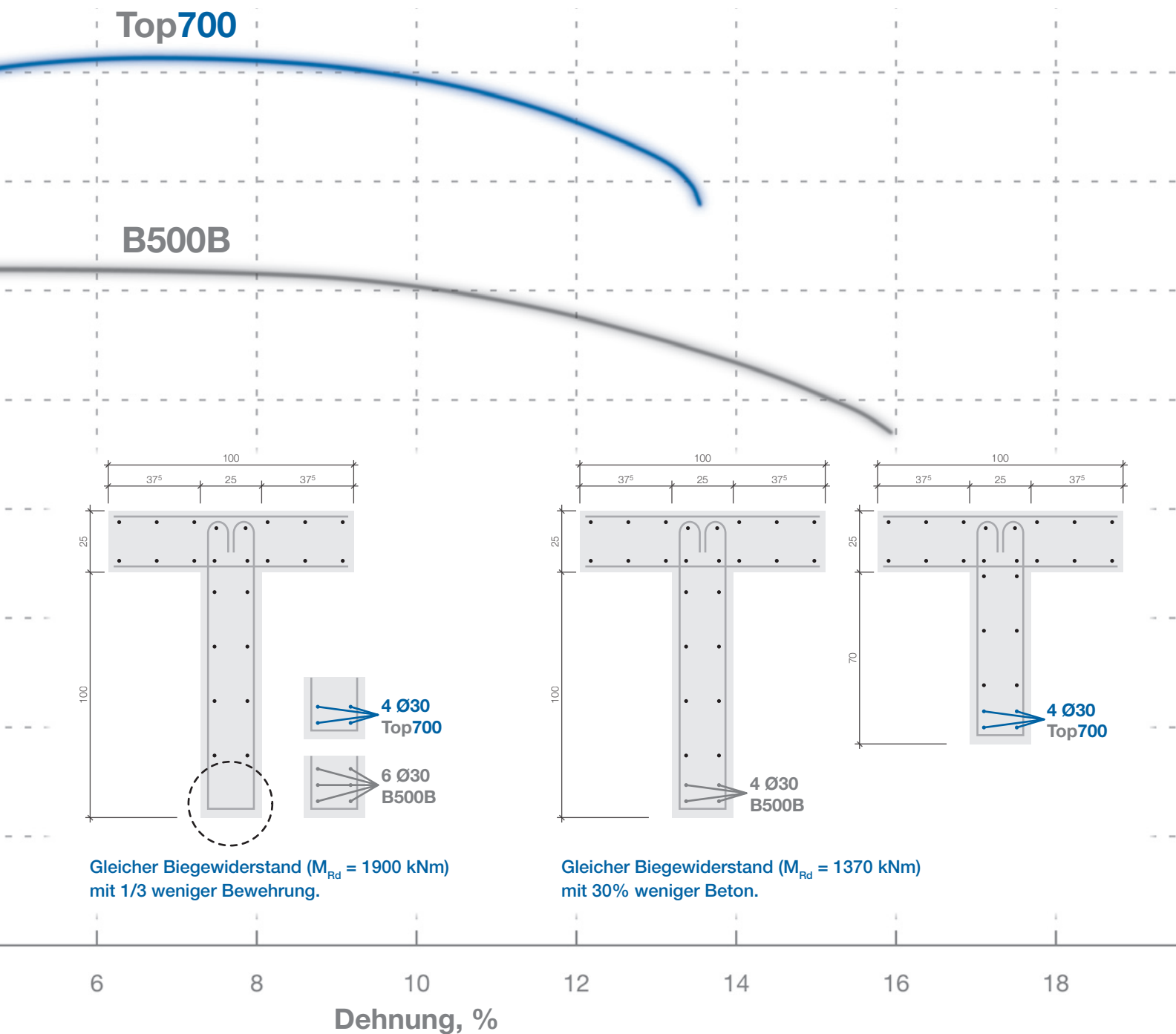
Es eröffnen sich neue Möglichkeiten der architektonischen Gestaltung: schlankeres Bauen mit besserer Platzausnutzung und weniger Gewicht. Der Arbeitsaufwand in der Vorfabrikation und auf der Baustelle reduziert sich durch den verringerten Stahleinsatz. Bei hochbewehrten Bauteilen werden die Normwerte für den maximalen Bewehrungsgehalt leichter eingehalten. Stahlbetonbau mit **Top700** erfordert keine speziellen Eigenschaften des Betons.



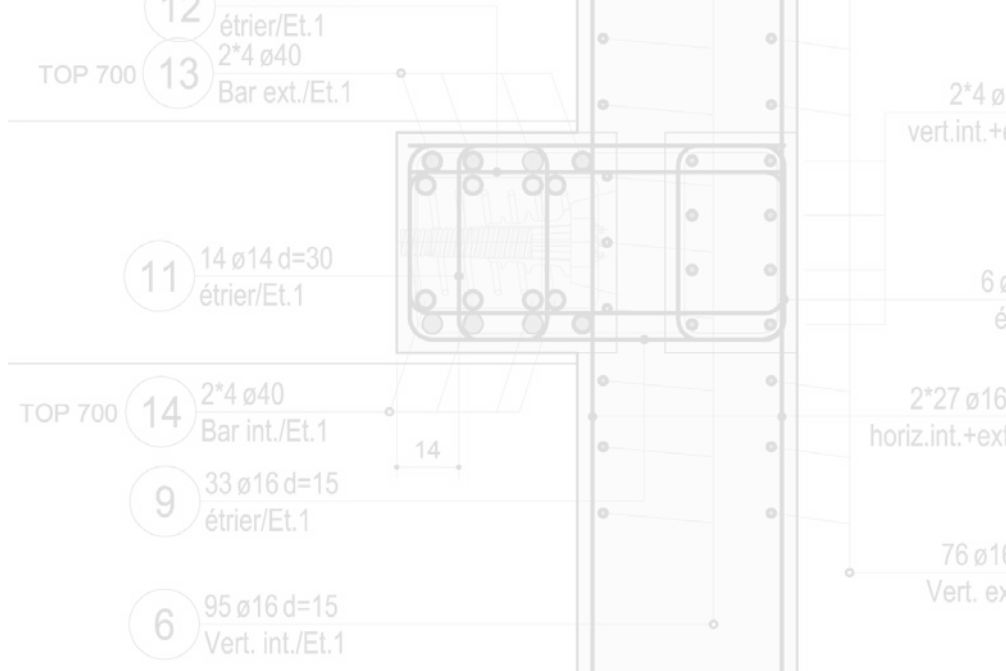


Weitgespannte Decke einer Lagerhalle und hochbelastete Stützen einer Turnhalle – Beispiele für die Anwendung von Top700.

Betonstahl	Fließgrenze $f_{sk}$	Verhältnis $(f_t/f_{s,k})$	Dehnung bei Höchstlast $\epsilon_{uk}$	Duktilitätsklasse	Elastizitätsmodul
B500B	> 500 N/mm <sup>2</sup>	≥ 1.08	≥ 5.0%	B	205 kN/mm <sup>2</sup>
Top700	> 700 N/mm <sup>2</sup>	≥ 1.08	≥ 5.0%	B	205 kN/mm <sup>2</sup>



## Top700: Vorteile in Kürze



- höherfester Bewehrungsstahl der Duktilitätsklasse B
- charakteristischer Wert der Fließgrenze  $f_{sk}$  von 700 N/mm<sup>2</sup>, Bemessungswert der Fließgrenze  $f_{sd}$  von 609 N/mm<sup>2</sup>
- für hochbewehrte Bauteile
- ermöglicht schlankeres Bauen und dadurch mehr nutzbaren Raum
- erleichtert das Einhalten der maximalen Stahlmenge im Bauteil
- reduziert die notwendige Stahlmenge in kg/m<sup>3</sup>
- spart Arbeits- und Zeitaufwand auf der Baustelle bzw. in der Vorfabrikation.

### Hinweise für Projektierende

Für den Nachweis der Gebrauchstauglichkeit sowie die konstruktive Durchbildung sind die Anforderungen der Norm SIA 262 zu beachten und gegebenenfalls anzupassen. Es betrifft dies beispielsweise die Durchbiegungen, Verankerungslängen und Umlenkungen. Weitere Hinweise und Beispiele zur Verwendung höherfester Betonstähle finden sich unter:

[www.swiss-steel.com/top700](http://www.swiss-steel.com/top700)

### Registereintrag

Der Betonstahl **Top700** ist im Register normkonformer Betonstähle nach Norm SIA 262 unter Nummer 3.5 eingetragen. Die EMPA hat die Schweißbarkeit des **Top700** nachgewiesen.

### Walzzeichen

Die Abbildung zeigt das Walzzeichen und den aufgewalzten Schriftzug.



### Lieferprogramm

Der Betonstahl **Top700** ist in den Dimensionen 26, 30, 34, 40 mm erhältlich. Die Dimension 40 mm ist bei ausgewählten Stahlhändlern ab Lager verfügbar; restliche Dimensionen auf Anfrage.

SWISS STEEL AG

Emmenweidstrasse 90  
CH-6020 Emmenbrücke  
Tel.: 041 209 51 51  
Fax: 041 209 52 55  
[www.swiss-steel.com](http://www.swiss-steel.com)