

DURA® Box

Querkraftbewehrung bei Leitungen in Flachdecken

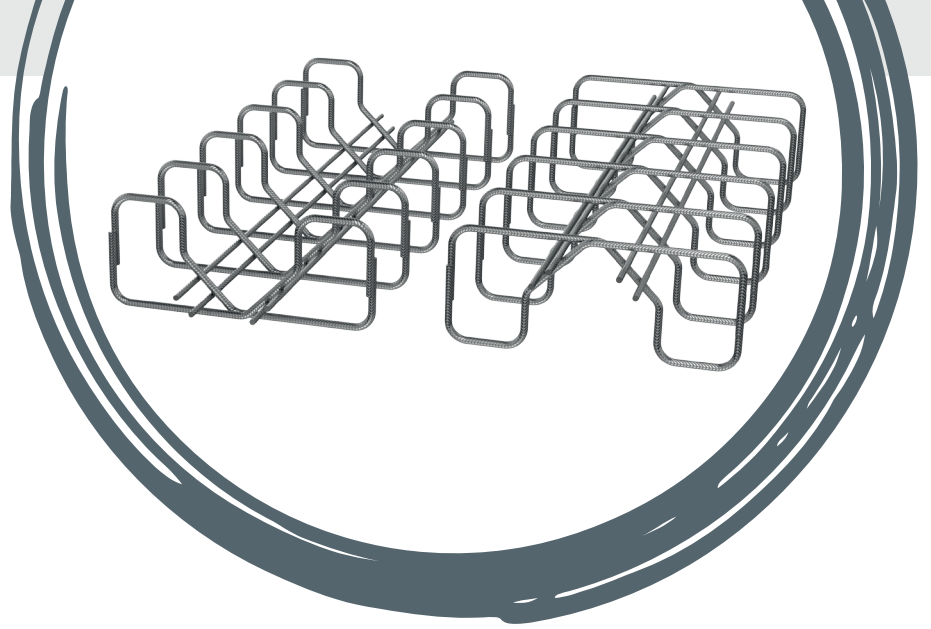
Einfach, schnell und sicher verlegbar

Sortiment

Querschnitt	Typen	Max. Ø Leitung mm	Min. Plattendicke mm	Höhe Box h_b mm	Breite Box h_b mm	Länge mm	Preis CHF / Stk
	DURA Box-135	90	215	135	365	980	114.–
	DURA Box-160	110	240	160	381	980	116.–
	DURA Box-185	125	265	185	406	980	118.–
	DURA Box-210	140	290	210	431	980	120.–
	DURA Box-235	160	315	235	456	980	122.–

Vorteile

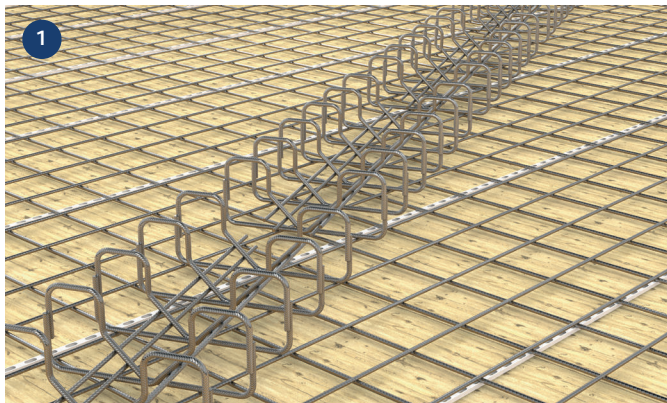
- Kurzfristig ab Lager verfügbar
- Tiefe Transportkosten aufgrund gleichzeitiger Anlieferung mit Bewehrungen
- Sehr einfach und schnell zu verlegen
- Beliebige Verlegewinkel und Kurvenradien bzgl. den Bewehrungslagen bei voller Erhaltung der Querkrafttragfähigkeit
- Nur ein Typ, auch für mehrere parallel verlaufende Leitungen (Heizung, Lüftung, Klima, etc.)
- Über 100 % Querkrafttragfähigkeit der ungestörten Betonplatten ohne Querkraftbewehrung



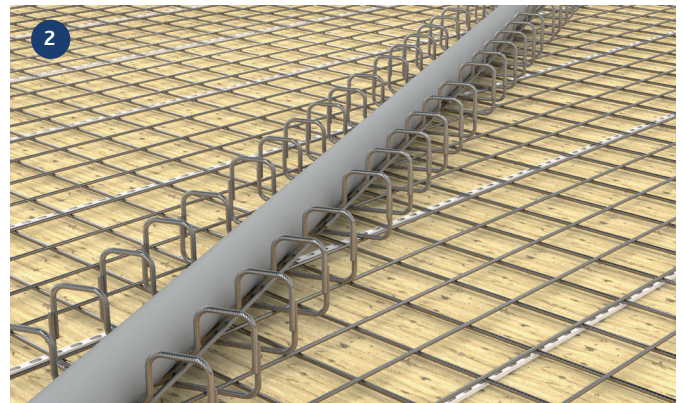
DURA® Box

Querkraftbewehrung bei Leitungen in Flachdecken

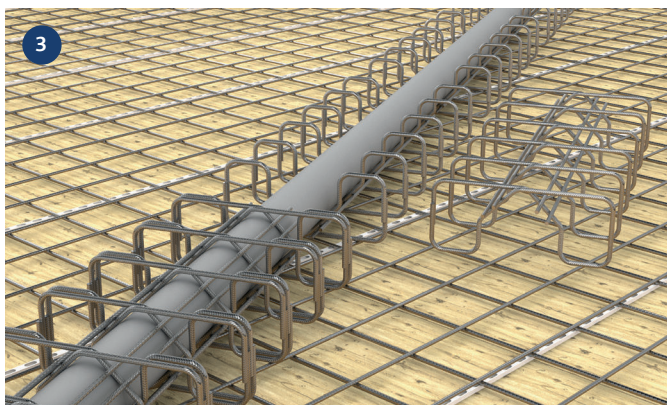
Verlegeanleitung



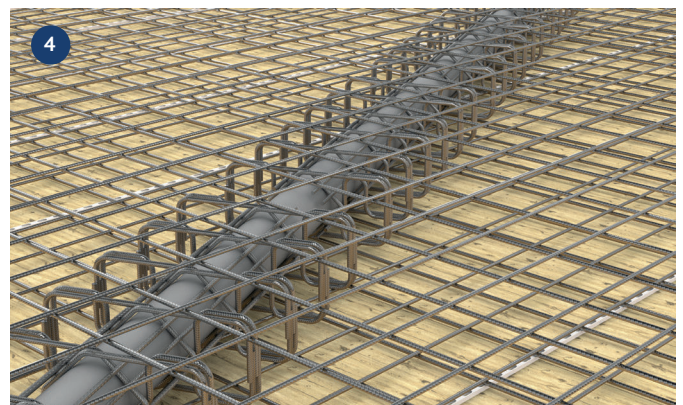
1 Die ersten Körbe auf die zweite Bewehrungslage stellen.



2 Leitung in die ersten Körbe einlegen. Halterungen bauseits anbringen.



3 DURA® Box mit zweitem Korb schliessen.



4 Die dritte und vierte Bewehrungslage über die DURA® Boxen verlegen.