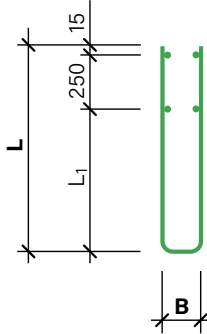


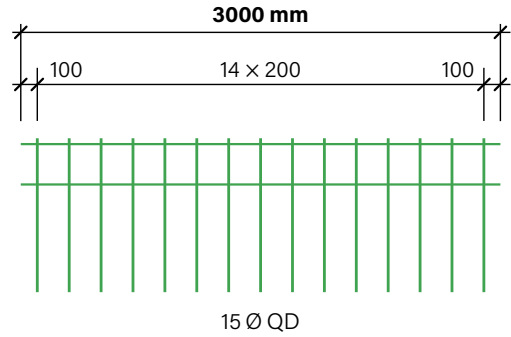
# forwa 2000 / Typ AU

Matten-Produkte | RUWA Anschluss-Systeme

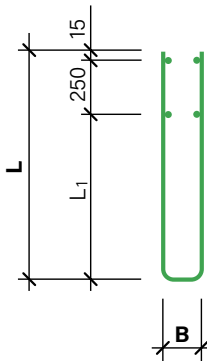
AU 25/xx    AU 33/xx



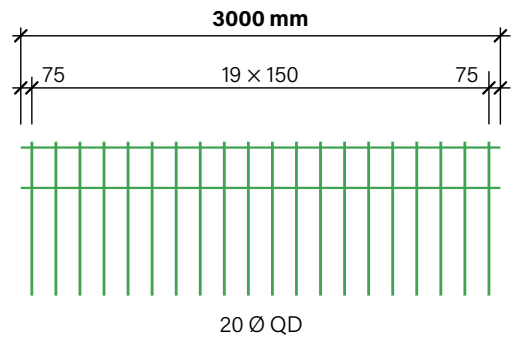
AU 25/xx    AU 39/xx



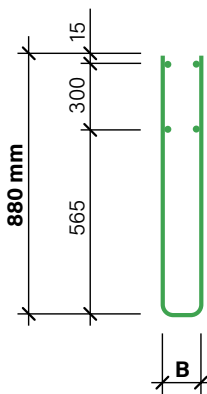
AU 39/xx    AU 52/xx



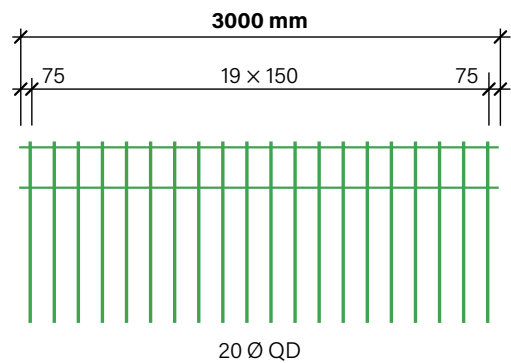
AU 33/xx    AU 52/xx



AU 75/xx



AU 75/xx



# forwa 2000 / Typ AU

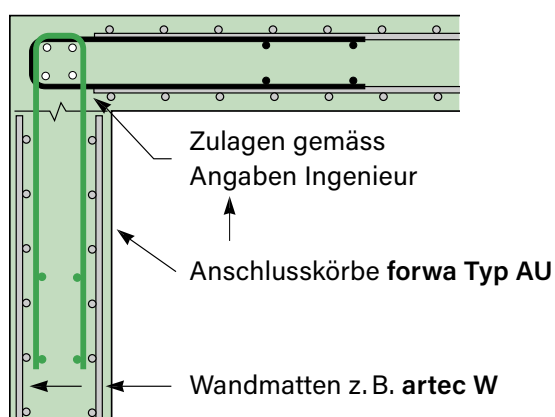
Matten-Produkte | RUWA Anschluss-Systeme

Typ	Längsdrähte [mm]	U-Bügel			Abmessung der Bügel			Gewicht	
		Ø [mm]	Teilung [mm]	$a_s$ [mm <sup>2</sup> /m]	B [mm]	L [mm]	L <sub>1</sub> [mm]	Korb [kg]	lfm [kg/m]
<b>Anschlusskörbe AU aus Betonstahl B500A</b>									
AU 25/09	4 ø 5	8	200	251	90	680	415	10.20	3.40
AU 25/12	4 ø 5	8	200	251	120	690	425	10.50	3.50
AU 25/14	4 ø 5	8	200	251	140	680	415	10.50	3.50
AU 25/17	4 ø 5	8	200	251	170	680	415	10.68	3.56
AU 33/11	4 ø 5	8	150	335	110	695	430	13.38	4.46
AU 33/14	4 ø 5	8	150	335	140	680	415	13.38	4.46
AU 33/17	4 ø 5	8	150	335	170	680	415	13.62	4.54
AU 39/11	4 ø 6	10	200	393	110	780	515	17.75	5.92
AU 39/14	4 ø 6	10	200	393	140	795	530	18.30	6.10
AU 39/17	4 ø 6	10	200	393	170	780	515	18.30	6.10
AU 39/19	4 ø 6	10	200	393	190	780	515	18.49	6.16
AU 52/11	4 ø 6	10	150	524	110	780	515	22.78	7.59
AU 52/14	4 ø 6	10	150	524	140	795	530	23.52	7.84
AU 52/17	4 ø 6	10	150	524	170	780	515	23.52	7.84
AU 52/19	4 ø 6	10	150	524	190	780	515	23.77	7.92
AU 75/19	4 ø 6	12	150	754	190	880	565	36.59	12.20
AU 75/24	4 ø 6	12	150	754	240	880	565	37.47	12.49

## Hinweis

Bei grossen Einwirkungen an Rahmenecken oder Plattenrändern bietet sich auch unsere «RUWA DIBE Diskontinuitätsbewehrung» an, siehe ab Seite 200. Der Tragwiderstand kann dabei auf 100 % gesteigert werden.

### Beispiel für Anschlüsse Wand-Decke



### Beispiel für Anschlüsse Bodenplatte-Wand

