

Teuerungszuschläge Bewehrungstechnik

Aufgrund schwankender Verfügbarkeit von Stahlschrott und Erzen sind die Beschaffungspreise für Bewehrungen und Bewehrungstechnik volatil. Durch die Preisschwankungen ist es uns nicht möglich, unsere Verkaufspreise auf ein ganzes Jahr festzulegen.

Wir verrechnen daher im Bereich Bewehrungstechnik bei ausgewählten Produkten einen Teuerungszuschlag. Dieser Teuerungszuschlag ist freibleibend und kann ohne vorherige Anzeige kurzfristig den Marktverhältnissen angepasst werden.

Auf unserer Webseite sind unter: www.bewehrungstechnik.ch/preise die aktuellen Teuerungszuschläge ersichtlich.

Majorations de renchérissement Technique d'armature

Les fortes variations de disponibilité de la mitraille et du minerai de fer rendent les prix d'approvisionnement des produits d'armature très volatils. Ces fluctuations ne nous permettent pas de fixer nos prix de vente pour une année entière.

C'est pourquoi nous facturons un supplément de renchérissement sur certains produits de technique d'armature. Cette majoration n'est pas fixe, elle peut être adaptée à court terme sans préavis aux conditions du marché.

Vous trouverez les majorations de renchérissement actuellement applicables sur: www.armature.ch/prix

**Aufpreis Dämmung****Supplément isolation**

Dämmmaterial Matériau d'isolation	Aufpreis CHF/Stk. Plus-value CHF/pce.
Extrudiertes Polystyrol (XPS) / Polystyrène extrudé (XPS)	5.00
Schaumglas (CG) / Verre cellulaire (CG)	30.00

Dämmstärke t iso mm Epaisseur d'isolation t iso mm	Aufpreis % Plus-value %
100	12
120	14

Brandschutz**Sécurité incendie**

ACINOXplus® Anschlüsse wurden in Norm-Brandversuchen DIN EN 1365-2 auf Tragsicherheit, Wärmeübergang und Raumabschluss geprüft. Für das Standardsortiment mit Mineralwolldämmung (MW) gilt: REI 120

Unsere Einträge im VKF-Register finden Sie unter: www.bsronline.ch

VKF-Nr.:
030107
030110
030114

La résistance, l'étanchéité et l'isolation thermique des consoles ACINOXplus® ont fait l'objet d'essais selon DIN EN 1365-2. Classe de résistance au feu pour l'assortiment standard avec isolation en laine de roche (MW): REI 120

Vous trouverez nos données dans le registre AEAI sur: www.bsronline.ch

N° AEAI:
030107
030110
030114



Brandschutz
Sécurité incendie

Kragplattenanschlüsse

• ACINOXplus®

- hochkorrosionsbeständiger Duplexstahl, W. Nr. 1.4362
- Längen nach Wunsch: 200 - 1400 mm

Consoles isolantes

• ACINOXplus®

- Acier inoxydable duplex 1.4362
- Longueurs à choix: 200 - 1400 mm



	Typ A type A	Länge min. mm longueur min. mm	Länge max. mm longueur max. mm
Kragplattelemente / Consoles de flexion	K, M	200	1400
Kragplattelemente mit Versatz / Consoles de flexion à hauteur décalée	KV	300	1400
Eckelemente / Eléments d'angle	EK	600	700
Querkraftelemente / Eléments pour reprise d'efforts tranchants	Q	200	1400
Querkraftelemente mit Versatz / Eléments d'efforts tranchants à hauteur décalée	QV	300	1400
Bügelemente schraubbar / Elément à étriers vissables	UX	300	1400
Bügelemente / Elément à étriers	U, O	200	1400
Wandelemente / Eléments mur / mur	W, UW	500	1400
Seismische Elemente / Eléments parasismiques	S	400	600

Anwendungsbereiche

- Kragplattelemente
- Querkraftelemente
- Bügelemente
- Wandelemente

SIA-Empfehlung

Die Dokumentation SIA D 078 empfiehlt für Kragplattenanschlüsse den Einsatz von nichtrostenden Stählen (mit einem Koeffizienten für die Wärmeleitfähigkeit von $\lambda = 16 \text{ W/mK}$). Tatsächlich sind bei der Verwendung von Bewehrungsstahl B500 (Koeffizient $\lambda = 60 \text{ W/mK}$) keine Energieeinsparungen möglich.

Vorteile

- unentgeltliche Ausarbeitung von wirtschaftlichen Lösungen
- gerippter, nichtrostender Stahl mit hoher Widerstandsfähigkeit
- technische Beratung durch unsere Spezialisten
- schweizerische Produktion

Dämmmaterial

- Standardausführung aus Hartsteinwolle, Stärke 80 mm
- Auf Anfrage auch mit anderen Isolationsmaterialien erhältlich

Champs d'application

- consoles pour reprise de porte-à-faux
- éléments pour reprise d'efforts tranchants
- élément à étriers
- liaisons murs / murs

Recommandation SIA

La documentation SIA D 078 préconise l'utilisation d'acier inoxydable (coefficient de conductibilité thermique $\lambda = 16 \text{ W/mK}$) pour les consoles isolantes. En effet, l'acier B500 (coefficient $\lambda = 60 \text{ W/mK}$) ne permet pas de limiter les déperditions thermiques.

Avantages

- des solutions adaptées gratuitement à vos besoins
- acier inoxydable nervuré à très haute résistance à la corrosion
- service technique à votre disposition
- production suisse

Isolation

- standard en laine de roche de 80 mm d'épaisseur
- réalisable sur demande avec d'autres matériaux d'isolation

Kragplattenelemente

Console de flexion

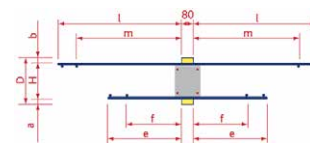
M100238

• ACINOXplus® Typ K

- 1.4362
- Länge auf Wunsch

• ACINOXplus® type K

- 1.4362
- Longueur à choix



Art. Nr. N° d'art.	Typ Type	D mm	H mm	a mm	b mm	m mm	l mm	f mm	e mm	+/- VRd kN/Stk. +/- VRd kN/pce	- MRd kNm/Stk. - MRd kNm/pce	CHF/Stk CHF/pce
00406001	KPA+	160	109	21	30	410	490	230	280	48	12.3	137.00
00406002		180	129	21	30	410	490	230	280	53	14.8	137.00
00406003		200	149	21	30	410	490	230	280	58	17.4	137.00
00406004		220	169	21	30	410	490	230	280	58	20.0	137.00
00406005		240	189	21	30	410	490	230	280	58	22.6	137.00
00406006		260	209	21	30	410	490	230	280	58	25.2	147.00
00400001		280	229	21	30	410	490	230	280	58	27.8	147.00
00406214	KPB+	160	109	21	30	410	490	230	280	72	18.4	189.00
00406215		180	129	21	30	410	490	230	280	79	22.3	189.00
00406216		200	149	21	30	410	490	230	280	87	26.1	189.00
00406217		220	169	21	30	410	490	230	280	87	30.0	189.00
00406218		240	189	21	30	410	490	230	280	87	33.9	189.00
00406219		260	209	21	30	410	490	230	290	87	37.8	199.00
00406220		280	229	21	30	410	490	230	280	87	41.7	199.00
00406221	KPC+	160	108	22	30	530	590	280	330	72	24.2	216.00
00406222		180	128	22	30	530	590	280	330	79	29.4	216.00
00406223		200	148	22	30	530	590	280	330	87	34.6	216.00
00406224		220	168	22	30	530	590	280	330	87	39.8	216.00
00406225		240	188	22	30	530	590	280	330	87	45.0	216.00
00406226		260	208	22	30	530	590	280	330	87	50.2	226.00
00406227		280	228	22	30	530	590	280	330	87	55.5	226.00
00406007	KA+	160	103	27	30	300	360	180	230	48	13.2	142.00
00406008		180	123	27	30	300	360	180	230	53	16.0	142.00
00406009		200	143	27	30	300	360	180	230	58	18.9	142.00
00406010		220	163	27	30	300	360	180	230	58	21.7	142.00
00406011		240	183	27	30	300	360	180	230	58	24.6	142.00
00406012		260	203	27	30	300	360	180	230	58	27.5	152.00
00400002		280	223	27	30	300	360	180	230	58	30.4	152.00
00406013	KB+	160	107	23	30	360	440	230	280	48	20.3	181.00
00406014		180	127	23	30	360	440	230	280	53	24.5	181.00
00406015		200	147	23	30	360	440	230	280	58	28.8	181.00
00406016		220	167	23	30	360	440	230	280	58	33.1	181.00
00406017		240	187	23	30	360	440	230	280	58	37.4	181.00
00406018		260	207	23	30	360	440	230	280	58	41.6	191.00
00400003		280	227	23	30	360	440	230	280	58	45.9	191.00
00406019	KC+	160	107	23	30	360	440	230	280	48	24.1	203.00
00406020		180	127	23	30	360	440	230	280	53	29.1	203.00
00406021		200	147	23	30	360	440	230	280	58	34.2	203.00
00406022		220	167	23	30	360	440	230	280	58	39.3	203.00
00406023		240	187	23	30	360	440	230	280	58	44.3	203.00
00406024		260	207	23	30	360	440	230	280	58	49.4	213.00
00400004		280	227	23	30	360	440	230	280	58	54.5	213.00
00406025	KD+	160	109	21	30	410	490	230	280	72	30.5	247.00
00406026		180	129	21	30	410	490	230	280	79	36.8	247.00
00406027		200	149	21	30	410	490	230	280	87	43.1	247.00
00406028		220	169	21	30	410	490	230	280	87	49.5	247.00
00406029		240	189	21	30	410	490	230	280	87	55.9	247.00
00406030		260	209	21	30	410	490	230	280	87	62.3	257.00
00400005		280	229	21	30	410	490	230	280	87	67.7	257.00
00406031	KE+	160	109	21	30	410	490	230	280	96	42.7	305.00
00406032		180	129	21	30	410	490	230	280	106	51.6	305.00
00406033		200	149	21	30	410	490	230	280	116	60.4	305.00
00406034		220	169	21	30	410	490	230	280	116	69.3	305.00
00406035		240	189	21	30	410	490	230	280	116	78.2	305.00
00406036		260	209	21	30	410	490	230	280	116	87.1	315.00
00400006		280	229	21	30	410	490	230	280	116	96.0	315.00

Art. Nr. N° d'art.	Typ Type	D mm	H mm	a mm	b mm	m mm	l mm	f mm	e mm	+/- VRd kN/Stk. +/- VRd kN/pce	- MRd kNm/Stk. - MRd kNm/pce	CHF/Stk CHF/pce
00406037	KF+	160	109	21	30	410	490	230	280	120	54.8	403.00
00406038		180	129	21	30	410	490	230	280	132	66.2	403.00
00406039		200	149	21	30	410	490	230	280	145	77.6	403.00
00406040		220	169	21	30	410	490	230	280	145	89.1	403.00
00406041		240	189	21	30	410	490	230	280	145	100.5	403.00
00406042		260	209	21	30	410	490	230	280	145	112.0	413.00
00400007		280	229	21	30	410	490	230	280	145	123.4	413.00
00400008	KG+	160	108	22	30	530	590	280	330	120	72.1	475.00
00400009		180	128	22	30	530	590	280	330	132	87.5	475.00
00400010		200	148	22	30	530	590	280	330	145	103.0	475.00
00400011		220	168	22	30	530	590	280	330	145	118.5	475.00
00400012		240	188	22	30	530	590	280	330	145	133.9	475.00
00400013		260	208	22	30	530	590	280	330	145	149.4	485.00
00400014		280	228	22	30	530	590	280	330	145	164.9	485.00
00400015		300	248	22	30	530	590	280	330	145	180.5	485.00
00400016	KH+	160	108	22	30	530	590	280	330	144	88.1	568.00
00400017		180	128	22	30	530	590	280	330	159	107.0	568.00
00400018		200	148	22	30	530	590	280	330	174	125.9	568.00
00400019		220	168	22	30	530	590	280	330	174	144.8	568.00
00400020		240	188	22	30	530	590	280	330	174	163.7	568.00
00400021		260	208	22	30	530	590	280	330	174	182.6	578.00
00400022		280	228	22	30	530	590	280	330	174	201.6	578.00
00400023		300	248	22	30	530	590	280	330	174	220.5	578.00

Die Preise verstehen sich exkl. materialbedingtem Teuerungszuschlag.

Les prix s'entendent sans majoration de renchérissement des matières premières

Kragplattenelemente +/- M

Console de flexion +/- M

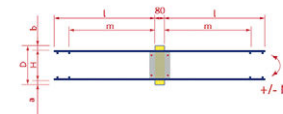
M100244

• ACINOXplus® Typ M

- 1.4362
- Länge auf Wunsch

• ACINOXplus® type M

- 1.4362
- Longueur à choix



Art. Nr. N° d'art.	Typ Type	D mm	H mm	a mm	b mm	l mm	m mm	+/- VRd kN/Stk. +/- VRd kN/pce	+/- MRd kNm/Stk. +/- MRd kNm/pce	CHF/Stk CHF/pce
00406058	MP+	160	109	21	30	490	410	48	12.3	157.00
00406059		180	129	21	30	490	410	53	14.8	157.00
00406060		200	149	21	30	490	410	58	17.4	157.00
00406061		220	169	21	30	490	410	58	20.0	157.00
00406062		240	189	21	30	490	410	58	22.6	157.00
00406063		260	209	21	30	490	410	58	25.2	167.00
00400165		280	229	21	30	490	410	58	27.8	167.00
00400166	MC+	160	109	21	30	490	410	48	24.3	231.00
00400167		180	129	21	30	490	410	53	29.4	231.00
00400168		200	149	21	30	490	410	58	34.5	231.00
00400169		220	169	21	30	490	410	58	39.5	231.00
00400170		240	189	21	30	490	410	58	44.6	231.00
00400171		260	209	21	30	490	410	58	49.7	241.00
00400172		280	229	21	30	490	410	58	54.8	241.00
00406064	MD+	160	109	21	30	490	410	72	30.5	300.00
00406065		180	129	21	30	490	410	79	36.8	300.00
00406066		200	149	21	30	490	410	87	43.1	300.00
00406067		220	169	21	30	490	410	87	49.5	300.00
00406068		240	189	21	30	490	410	87	55.9	300.00
00406069		260	209	21	30	490	410	87	62.3	310.00
00400173		280	229	21	30	490	410	87	67.7	310.00
00406070	ME+	160	109	21	30	490	410	96	42.7	379.00
00406071		180	129	21	30	490	410	106	51.6	379.00
00406072		200	149	21	30	490	410	116	60.4	379.00
00406073		220	169	21	30	490	410	116	69.3	379.00
00406074		240	189	21	30	490	410	116	78.2	379.00
00406075		260	209	21	30	490	410	116	87.1	389.00
00400174		280	229	21	30	490	410	116	96.0	389.00
00406076	MF+	160	109	21	30	490	410	120	54.8	459.00
00406077		180	129	21	30	490	410	132	66.2	459.00
00406078		200	149	21	30	490	410	145	77.6	459.00
00406079		220	169	21	30	490	410	145	89.1	459.00
00406080		240	189	21	30	490	410	145	100.5	459.00
00406081		260	209	21	30	490	410	145	112.0	469.00
00400175		280	229	21	30	490	410	145	123.4	469.00
00406228	MG+	160	108	22	30	590	530	120	72.1	563.00
00406229		180	128	22	30	590	530	132	87.5	563.00
00406230		200	148	22	30	590	530	145	103.0	563.00
00406231		220	168	22	30	590	530	145	118.5	563.00
00406232		240	188	22	30	590	530	145	133.9	563.00
00406233		260	208	22	30	590	530	145	149.4	573.00
00406234		280	228	22	30	590	530	145	180.5	573.00

Die Preise verstehen sich exkl. materialbedingtem Teuerungszuschlag.

Les prix s'entendent sans majoration de renchérissement des matières premières

Eckelemente

Elément d'angle

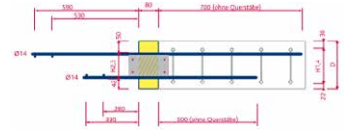
M133700

• ACINOXplus® Typ EK

- 1.4362
- einseitig ohne Querstäbe

• ACINOXplus® type EK

- 1.4362
- sans barres transversales



Art. Nr. N° d'art.	Typ Type	D mm	H mm	L mm	+/- VRd kN/Stk. +/- VRd kN/pce	- MRd kNm/Stk. - MRd kNm/pce	CHF/Stk CHF/pce
00406267	EKA+140-L1,4	140	88	260 - 500	60.5	18.6	234.00
00406268	EKA+160-L1,4	160	108	260 - 500	72.0	24.2	234.00
00406269	EKA+180-L1,4	180	128	260 - 500	79.0	29.4	234.00
00406270	EKA+200-L1,4	200	148	260 - 500	87.0	34.6	234.00
00406271	EKA+220-L1,4	220	168	260 - 500	87.0	39.8	234.00
00406272	EKA+240-L1,4	240	188	260 - 500	87.0	45.0	234.00
00406274	EKA+260-L1,4	260	208	260 - 500	87.0	50.2	234.00
00406275	EKA+280-L1,4	280	228	260 - 500	87.0	55.5	234.00
00406276	EKA+300-L1,4	300	248	260 - 500	87.0	60.9	234.00
00406411	EKA+180-L2,3	180	88	260 - 500	60.5	18.6	234.00
00406412	EKA+200-L2,3	200	108	260 - 500	72.0	24.2	234.00
00406413	EKA+220-L2,3	220	128	260 - 500	79.0	29.4	234.00
00406414	EKA+240-L2,3	240	148	260 - 500	87.0	34.6	234.00
00406415	EKA+260-L2,3	260	168	260 - 500	87.0	39.8	234.00
00406416	EKA+280-L2,3	280	188	260 - 500	87.0	45.0	234.00
00406417	EKA+300-L2,3	300	208	260 - 500	87.0	50.2	234.00
00406277	EKB+140-L1,4	140	88	340-1000	81.0	24.8	283.00
00406278	EKB+160-L1,4	160	108	340-1000	96.0	32.3	283.00
00406279	EKB+180-L1,4	180	128	340-1000	106.0	39.2	283.00
00406280	EKB+200-L1,4	200	148	340-1000	106.0	46.1	283.00
00406281	EKB+220-L1,4	220	168	340-1000	106.0	53.1	283.00
00406282	EKB+240-L1,4	240	188	340-1000	106.0	60.0	283.00
00406283	EKB+260-L1,4	260	208	340-1000	106.0	66.9	283.00
00406284	EKB+280-L1,4	280	228	340-1000	106.0	74.0	283.00
00406285	EKB+300-L1,4	300	248	340-1000	106.0	81.2	283.00
00406418	EKB+180-L2,3	180	88	340-1000	81.0	24.8	283.00
00406419	EKB+200-L2,3	200	108	340-1000	96.0	32.3	283.00
00406420	EKB+220-L2,3	220	128	340-1000	106.0	39.2	283.00
00406421	EKB+240-L2,3	240	148	340-1000	106.0	46.1	283.00
00406422	EKB+260-L2,3	260	168	340-1000	106.0	53.1	283.00
00406423	EKB+280-L2,3	280	188	340-1000	106.0	60.0	283.00
00406424	EKB+300-L2,3	300	208	340-1000	106.0	66.9	283.00
00406286	EKC+140-L1,4	140	88	420-1400	101.0	31.1	340.00
00406287	EKC+160-L1,4	160	108	420-1400	120.0	40.3	340.00
00406288	EKC+180-L1,4	180	128	420-1400	132.0	49.0	340.00
00406289	EKC+200-L1,4	200	148	420-1400	145.0	57.7	340.00
00406290	EKC+220-L1,4	220	168	420-1400	145.0	66.3	340.00
00406291	EKC+240-L1,4	240	188	420-1400	145.0	75.0	340.00
00406292	EKC+260-L1,4	260	208	420-1400	145.0	83.7	340.00
00406293	EKC+280-L1,4	280	228	420-1400	145.0	92.5	340.00
00406294	EKC+300-L1,4	300	248	420-1400	145.0	101.5	340.00

Art. Nr. N° d'art.	Typ Type	D mm	H mm	L mm	+/- VRd kN/Stk. +/- VRd kN/pce	- MRd kNm/Stk. - MRd kNm/pce	CHF/Stk CHF/pce
00406425	EKC+180-L2,3	180	88	420-1400	101.0	31.1	340.00
00406426	EKC+200-L2,3	200	108	420-1400	120.0	40.3	340.00
00406427	EKC+220-L2,3	220	128	420-1400	132.0	49.0	340.00
00406428	EKC+240-L2,3	240	148	420-1400	145.0	57.7	340.00
00406429	EKC+260-L2,3	260	168	420-1400	145.0	66.3	340.00
00406430	EKC+280-L2,3	280	188	420-1400	145.0	75.0	340.00
00406431	EKC+300-L2,3	300	208	420-1400	145.0	83.7	340.00
00406295	EKD+140-L1,4	140	88	500-1400	121.0	37.3	396.00
00406296	EKD+160-L1,4	160	108	500-1400	144.0	48.4	396.00
00406297	EKD+180-L1,4	180	128	500-1400	159.0	58.8	396.00
00406298	EKD+200-L1,4	200	148	500-1400	174.0	69.2	396.00
00406299	EKD+220-L1,4	220	168	500-1400	174.0	79.6	396.00
00406300	EKD+240-L1,4	240	188	500-1400	174.0	90.0	396.00
00406301	EKD+260-L1,4	260	208	500-1400	174.0	100.4	396.00
00406302	EKD+280-L1,4	280	228	500-1400	174.0	111.0	396.00
00406303	EKD+300-L1,4	300	248	500-1400	174.0	121.8	396.00
00406432	EKD+180-L2,3	180	88	500-1400	121.0	37.3	396.00
00406433	EKD+200-L2,3	200	108	500-1400	144.0	48.4	396.00
00406434	EKD+220-L2,3	220	128	500-1400	159.0	58.8	396.00
00406435	EKD+240-L2,3	240	148	500-1400	174.0	69.2	396.00
00406436	EKD+260-L2,3	260	168	500-1400	174.0	79.6	396.00
00406437	EKD+280-L2,3	280	188	500-1400	174.0	90.0	396.00
00406438	EKD+300-L2,3	300	208	500-1400	174.0	100.4	396.00
00406304	EKE+140-L1,4	140	88	580-1400	141.0	43.5	451.00
00406305	EKE+160-L1,4	160	108	580-1400	168.0	56.5	451.00
00406306	EKE+180-L1,4	180	128	580-1400	185.0	68.6	451.00
00406307	EKE+200-L1,4	200	148	580-1400	203.0	80.7	451.00
00406308	EKE+220-L1,4	220	168	580-1400	203.0	92.9	451.00
00406309	EKE+240-L1,4	240	188	580-1400	203.0	105.0	451.00
00406310	EKE+260-L1,4	260	208	580-1400	203.0	117.1	451.00
00406311	EKE+280-L1,4	280	228	580-1400	203.0	129.5	451.00
00406312	EKE+300-L1,4	300	248	580-1400	203.0	142.1	451.00
00406439	EKE+180-L2,3	180	88	580-1400	141.0	43.5	451.00
00406440	EKE+200-L2,3	200	108	580-1400	168.0	56.5	451.00
00406441	EKE+220-L2,3	220	128	580-1400	185.0	68.6	451.00
00406442	EKE+240-L2,3	240	148	580-1400	203.0	80.7	451.00
00406443	EKE+260-L2,3	260	168	580-1400	203.0	92.9	451.00
00406444	EKE+280-L2,3	280	188	580-1400	203.0	105.0	451.00
00406445	EKE+300-L2,3	300	208	580-1400	203.0	117.1	451.00
00406313	EKF+140-L1,4	140	88	660-1400	161.5	49.7	508.00
00406314	EKF+160-L1,4	160	108	660-1400	192.0	64.5	508.00
00406315	EKF+180-L1,4	180	128	660-1400	212.0	78.4	508.00
00406316	EKF+200-L1,4	200	148	660-1400	232.0	92.3	508.00
00406317	EKF+220-L1,4	220	168	660-1400	232.0	106.1	508.00
00406318	EKF+240-L1,4	240	188	660-1400	232.0	120.0	508.00
00406319	EKF+260-L1,4	260	208	660-1400	232.0	133.9	508.00
00406320	EKF+280-L1,4	280	228	660-1400	232.0	148.0	508.00
00406321	EKF+300-L1,4	300	248	660-1400	232.0	162.4	508.00
00406446	EKF+180-L2,3	180	88	660-1400	161.5	49.7	508.00
00406447	EKF+200-L2,3	200	108	660-1400	192.0	64.5	508.00
00406448	EKF+220-L2,3	220	128	660-1400	212.0	78.4	508.00
00406449	EKF+240-L2,3	240	148	660-1400	232.0	92.3	508.00
00406450	EKF+260-L2,3	260	168	660-1400	232.0	106.1	508.00
00406451	EKF+280-L2,3	280	188	660-1400	232.0	120.0	508.00
00406452	EKF+300-L2,3	300	208	660-1400	232.0	133.9	508.00

Die Preise verstehen sich exkl. materialbedingtem Teuerungszuschlag.

Les prix s'entendent sans majoration de renchérissement des matières premières

Querkräftelemente

Elément de reprise d'efforts tranchants

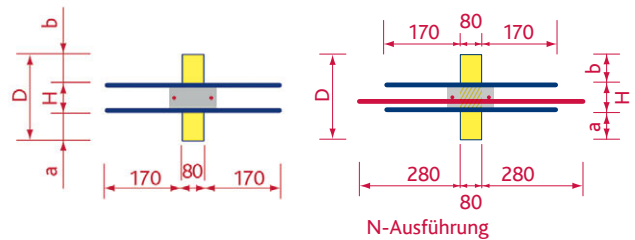
M100245

• ACINOXplus® Typ Q

- 1.4362
- Länge auf Wunsch

• ACINOXplus® type Q

- 1.4362
- Longueur à choix



Art. Nr. N° d'art.	Typ Type	D mm	H mm	a = b mm	+/- VRd kN/Stk. +/- VRd kN/pce	CHF/Stk CHF/pce	N-Ausführung Exécution N	CHF/Stk CHF/pce
00406082	QA+	160	60	50	42	100.00		109.00
00406083		180	80	50	50	100.00		109.00
00406084		200	80	60	58	100.00		109.00
00406085		220	80	70	58	100.00		109.00
00406086		240	80	80	58	100.00		109.00
00406087		260	80	90	58	100.00		109.00
00400176		280	80	100	58	100.00		109.00
00406088	QB+	160	60	50	63	119.00		138.00
00406089		180	80	50	75	119.00		138.00
00406090		200	80	60	87	119.00		138.00
00406091		220	80	70	87	119.00		138.00
00406092		240	80	80	87	119.00		138.00
00406093		260	80	90	87	119.00		138.00
00400177		280	80	100	87	119.00		138.00
00406094	QC+	160	60	50	84	142.00		169.00
00406095		180	80	50	100	142.00		169.00
00406096		200	80	60	116	142.00		169.00
00406097		220	80	70	116	142.00		169.00
00406098		240	80	80	116	142.00		169.00
00406099		260	80	90	116	142.00		169.00
00400178		280	80	100	116	142.00		169.00
00406100	QD+	160	60	50	105	166.00		203.00
00406101		180	80	50	125	166.00		203.00
00406102		200	80	60	145	166.00		203.00
00406103		220	80	70	145	166.00		203.00
00406104		240	80	80	145	166.00		203.00
00406105		260	80	90	145	166.00		203.00
00400179		280	80	100	145	166.00		203.00
00406235	QE+	160	60	50	126	193.00		237.00
00406236		180	80	50	150	193.00		237.00
00406237		200	80	60	174	193.00		237.00
00406238		220	80	70	174	193.00		237.00
00406239		240	80	80	174	193.00		237.00
00406240		260	80	90	174	193.00		237.00
00406241		280	80	100	174	193.00		237.00
00406242	QF+	160	60	50	147	219.00		269.00
00406243		180	80	50	175	219.00		269.00
00406244		200	80	60	203	219.00		269.00
00406245		220	80	70	203	219.00		269.00
00406246		240	80	80	203	219.00		269.00
00406247		260	80	90	203	219.00		269.00
00406248		280	80	100	203	219.00		269.00

Die Preise verstehen sich exkl. materialbedingtem Teuerungszuschlag.

Les prix s'entendent sans majoration de renchérissement des matières premières

Kragplattenelemente mit Versatz

Console de flexion à hauteur décalée

M100255

• ACINOXplus® Typ KV

- 1.4362
- Länge auf Wunsch

• ACINOXplus® type KV

- 1.4362
- Longueur à choix



Art. Nr. N° d'art.	Typ Type	min D mm	min D1;D2 mm	H mm	+/- VRd kN/Stk. +/- VRd kN/pce	- MRd kNm/Stk. - MRd kNm/pce	CHF/Stk CHF/pce
00406148	KVA+	70	160	109	51	16.3	301.00
00406149		90	180	129	56	19.8	301.00
00406150		110	200	149	61	23.1	301.00
00406151		130	220	169	61	26.5	301.00
00406152	KVB+	70	160	109	85	27.1	443.00
00406153		90	180	129	93	32.9	443.00
00406154		110	200	149	102	38.5	443.00
00406155		130	220	169	102	44.3	443.00
00406156	KVC+	70	160	109	119	38.0	588.00
00406157		90	180	129	130	46	588.00
00406158		110	200	149	143	53.9	588.00
00406159		130	220	169	143	61.4	588.00
00400473	KVD+	70	160	109	153	48.9	726.00
00400474		90	180	129	167	59.1	726.00
00400475		110	200	149	184	69.3	726.00
00400476		130	220	169	184	78.9	726.00

Die Preise verstehen sich exkl. materialbedingtem Teuerungszuschlag.

Les prix s'entendent sans majoration de renchérissement des matières premières

Querkräftelemente mit Versatz

Élément de reprise d'efforts tranchants, à hauteur décalée

M100256

• ACINOXplus® Typ QV

- 1.4362
- Länge auf Wunsch

• ACINOXplus® type QV

- 1.4362
- Longueur à choix



Art. Nr. N° d'art.	Typ Type	min D mm	min D1;D2 mm	H mm	+/- VRd kN/Stk. +/- VRd kN/pce	CHF/Stk CHF/pce
00406160	QVA+	80	160	60	29.7	149.00
00406161		100	180	80	35.4	149.00
00406162		120	200	80	41.0	149.00
00406163	QVB+	80	160	60	44.5	193.00
00406164		100	180	80	53.0	193.00
00406165		120	200	80	61.5	193.00
00406166	QVC+	80	160	60	59.4	266.00
00406167		100	180	80	70.7	266.00
00406168		120	200	80	82	266.00
00406169	QVD+	80	160	60	74.2	304.00
00406170		100	180	80	88.4	304.00
00406171		120	200	80	102.5	304.00

Die Preise verstehen sich exkl. materialbedingtem Teuerungszuschlag.

Les prix s'entendent sans majoration de renchérissement des matières premières

Bügelement

Elément à étriers

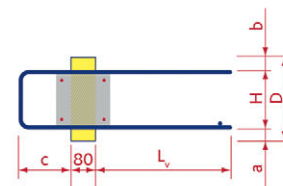
M100251

• ACINOXplus® Typ U

- 1.4362
- Länge auf Wunsch

• ACINOXplus® type U

- 1.4362
- Longueur à choix



Art. Nr. N° d'art.	Typ Type	D mm	H mm	a = b mm	c mm	+/- VRd kN / Stk. +/- VRd kN / pce	+/- MRd kNm / Stk. +/- MRd kNm / pce	CHF / Stk CHF / pce
00400580	UL+	100	56	22	80	21	1.6	100.00
00400581		100	56	22	120	21	1.9	100.00
00400582		100	56	22	170	21	2.4	100.00
00400583		120	76	22	80	32	2.3	100.00
00400584		120	76	22	120	32	2.8	100.00
00400585		120	76	22	170	32	3.4	100.00
00400586		140	76	32	80	32	2.3	100.00
00400587		140	76	32	120	32	2.8	100.00
00400588		140	76	32	170	32	3.4	100.00
00400589		150	76	37	80	32	2.3	100.00
00400590		150	76	37	120	32	2.8	100.00
00400591		150	76	37	170	32	3.4	100.00
00400257	UP+	160	105	27.5	120	48	4.0	121.00
00400258		160	105	27.5	170	48	4.7	121.00
00400259		160	105	27.5	210	48	5.2	121.00
00400260		180	125	27.5	120	53	4.8	121.00
00400261		180	125	27.5	170	53	5.7	121.00
00400262		180	125	27.5	210	53	6.4	121.00
00400263		200	145	27.5	120	58	5.7	121.00
00400264		200	145	27.5	170	58	6.8	121.00
00400265		200	145	27.5	210	58	7.5	121.00
00400266		220	165	27.5	120	58	6.6	121.00
00400267		220	165	27.5	170	58	7.8	121.00
00400268		220	165	27.5	210	58	8.7	121.00
00400269		240	185	27.5	120	58	7.5	121.00
00400270		240	185	27.5	170	58	8.8	121.00
00400271		240	185	27.5	210	58	9.8	121.00
00400272		260	205	27.5	120	58	8.4	131.00
00400273		260	205	27.5	170	58	9.8	131.00
00400274		260	205	27.5	210	58	11.0	131.00
00400347		280	225	27.5	120	58	9.3	131.00
00400352		280	225	27.5	170	58	10.9	131.00
00400357		280	225	27.5	210	58	12.2	131.00
00400275	UA+	160	105	27.5	120	48	5.8	145.00
00400276		160	105	27.5	170	48	6.9	145.00
00400277		160	105	27.5	210	48	7.7	145.00
00400278		180	125	27.5	120	53	7.1	145.00
00400279		180	125	27.5	170	53	8.4	145.00
00400280		180	125	27.5	210	53	9.4	145.00
00400281		200	145	27.5	120	58	8.4	145.00
00400282		200	145	27.5	170	58	9.9	145.00
00400283		200	145	27.5	210	58	11.1	145.00
00400284		220	165	27.5	120	58	9.7	145.00
00400285		220	165	27.5	170	58	11.4	145.00
00400286		220	165	27.5	210	58	12.7	145.00
00400287		240	185	27.5	120	58	11.0	145.00
00400288		240	185	27.5	170	58	12.9	145.00
00400289		240	185	27.5	210	58	14.4	145.00
00400290		260	205	27.5	120	58	12.2	155.00
00400291		260	205	27.5	170	58	14.4	155.00
00400292		260	205	27.5	210	58	16.1	155.00
00400348		280	225	27.5	120	58	13.5	155.00
00400353		280	225	27.5	170	58	15.9	155.00
00400358		280	225	27.5	210	58	17.8	155.00

Art. Nr. N° d'art.	Typ Type	D mm	H mm	a = b mm	c mm	+/- VRd kN/Stk. +/- VRd kN/pce	+/- MRd kNm/Stk. +/- MRd kNm/pce	CHF/Stk CHF/pce
00400293	UB+	160	105	27.5	120	72	9.7	190.00
00400294		160	105	27.5	170	72	11.5	190.00
00400295		160	105	27.5	210	72	12.8	190.00
00400296		180	125	27.5	120	79	11.8	190.00
00400297		180	125	27.5	170	79	13.9	190.00
00400298		180	125	27.5	210	79	15.6	190.00
00400299		200	145	27.5	120	87	13.9	190.00
00400300		200	145	27.5	170	87	16.5	190.00
00400301		200	145	27.5	210	87	18.4	190.00
00400302		220	165	27.5	120	87	16.0	190.00
00400303		220	165	27.5	170	87	18.9	190.00
00400304		220	165	27.5	210	87	21.2	190.00
00400305		240	185	27.5	120	87	18.1	190.00
00400306		240	185	27.5	170	87	21.4	190.00
00400307		240	185	27.5	210	87	23.9	190.00
00400308		260	205	27.5	120	87	20.3	200.00
00400309		260	205	27.5	170	87	23.9	200.00
00400310		260	205	27.5	210	87	26.7	200.00
00400349		280	225	27.5	120	87	22.4	200.00
00400354		280	225	27.5	170	87	26.4	200.00
00400359		280	225	27.5	210	87	29.5	200.00
00400311	UC+	160	109	27.5	120	96	15.7	250.00
00400312		160	109	27.5	170	96	18.5	250.00
00400313		160	109	27.5	210	96	19.7	250.00
00400314		180	129	27.5	120	106	19.1	250.00
00400315		180	129	27.5	170	106	22.4	250.00
00400316		180	129	27.5	210	106	23.8	250.00
00400317		200	149	27.5	120	116	22.5	250.00
00400318		200	149	27.5	170	116	26.4	250.00
00400319		200	149	27.5	210	116	28.0	250.00
00400320		220	169	27.5	120	116	25.8	250.00
00400321		220	169	27.5	170	116	30.2	250.00
00400322		220	169	27.5	210	116	32.2	250.00
00400323		240	189	27.5	120	116	29.2	250.00
00400324		240	189	27.5	170	116	34.2	250.00
00400325		240	189	27.5	210	116	36.4	250.00
00400326		260	209	27.5	120	116	32.6	260.00
00400327		260	209	27.5	170	116	38.2	260.00
00400328		260	209	27.5	210	116	40.6	260.00
00400350		280	229	27.5	120	116	36.0	260.00
00400355		280	229	27.5	170	116	42.2	260.00
00400360		280	229	27.5	210	116	44.8	260.00
00400329	UD+	160	109	27.5	120	120	20.3	305.00
00400330		160	109	27.5	170	120	23.8	305.00
00400331		160	109	27.5	210	120	25.3	305.00
00400332		180	129	27.5	120	132	24.6	305.00
00400333		180	129	27.5	170	132	28.9	305.00
00400334		180	129	27.5	210	132	30.7	305.00
00400335		200	149	27.5	120	145	28.9	305.00
00400336		200	149	27.5	170	145	33.9	305.00
00400337		200	149	27.5	210	145	36.1	305.00
00400338		220	169	27.5	120	145	33.2	305.00
00400339		220	169	27.5	170	145	39.0	305.00
00400340		220	169	27.5	210	145	41.5	305.00
00400341		240	189	27.5	120	145	37.7	305.00
00400342		240	189	27.5	170	145	44.2	305.00
00400343		240	189	27.5	210	145	46.9	305.00
00400344		260	209	27.5	120	145	42.0	315.00
00400345		260	209	27.5	170	145	49.3	315.00
00400346		260	209	27.5	210	145	52.4	315.00
00400351		280	225	27.5	120	145	46.4	315.00
00400356		280	225	27.5	170	145	54.5	315.00
00400361		280	225	27.5	210	145	57.9	315.00

Die Preise verstehen sich exkl. materialbedingtem Teuerungszuschlag.

Les prix s'entendent sans majoration de renchérissement des matières premières

Bügelement

Elément à étriers

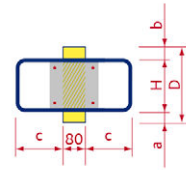
M100252

• ACINOXplus® Typ 0

- 1.4362
- Länge auf Wunsch

• ACINOXplus® type 0

- 1.4362
- Longueur à choix



Art. Nr. N° d'art.	Typ Type	D mm	H mm	a = b mm	c mm	+/- VRd kN/Stk. +/- VRd kN/pce	+/- MRd kNm/Stk. +/- MRd kNm/pce	CHF/Stk CHF/pce
00400555	OL+	100	56	22	80	21	1.6	131.00
00400556		100	56	22	120	21	1.9	131.00
00400557		100	56	22	170	21	2.4	131.00
00400558		120	76	22	80	32	2.3	131.00
00400559		120	76	22	120	32	2.8	131.00
00400560		120	76	22	170	32	3.4	131.00
00400561		140	76	32	80	32	2.3	131.00
00400562		140	76	32	120	32	2.8	131.00
00400563		140	76	32	170	32	3.4	131.00
00400564		150	76	37	80	32	2.3	131.00
00400565		150	76	37	120	32	2.8	131.00
00400566		150	76	37	170	32	3.4	131.00
00400362	OP+	160	105	27.5	120	48	4.0	142.00
00400363		160	105	27.5	170	48	4.7	142.00
00400364		160	105	27.5	210	48	5.2	142.00
00400365		180	125	27.5	120	53	4.8	142.00
00400366		180	125	27.5	170	53	5.7	142.00
00400367		180	125	27.5	210	53	6.4	142.00
00400368		200	145	27.5	120	58	5.7	142.00
00400369		200	145	27.5	170	58	6.8	142.00
00400370		200	145	27.5	210	58	7.5	142.00
00400371		220	165	27.5	120	58	6.6	142.00
00400372		220	165	27.5	170	58	7.8	142.00
00400373		220	165	27.5	210	58	8.7	142.00
00400374		240	185	27.5	120	58	7.5	142.00
00400375		240	185	27.5	170	58	8.8	142.00
00400376		240	185	27.5	210	58	9.8	142.00
00400377		260	205	27.5	120	58	8.4	152.00
00400378		260	205	27.5	170	58	9.8	152.00
00400379		260	205	27.5	210	58	11.0	152.00
00400380		280	225	27.5	120	58	9.3	152.00
00400381		280	225	27.5	170	58	10.9	152.00
00400382		280	225	27.5	210	58	12.2	152.00
00400383	OA+	160	105	27.5	120	48	5.8	175.00
00400384		160	105	27.5	170	48	6.9	175.00
00400385		160	105	27.5	210	48	7.7	175.00
00400386		180	125	27.5	120	53	7.1	175.00
00400387		180	125	27.5	170	53	8.4	175.00
00400388		180	125	27.5	210	53	9.4	175.00
00400389		200	145	27.5	120	58	8.4	175.00
00400390		200	145	27.5	170	58	9.9	175.00
00400391		200	145	27.5	210	58	11.1	175.00
00400392		220	165	27.5	120	58	9.7	175.00
00400393		220	165	27.5	170	58	11.4	175.00
00400394		220	165	27.5	210	58	12.7	175.00
00400395		240	185	27.5	120	58	11.0	175.00
00400396		240	185	27.5	170	58	12.9	175.00
00400397		240	185	27.5	210	58	14.4	175.00
00400398		260	205	27.5	120	58	12.2	185.00
00400399		260	205	27.5	170	58	14.4	185.00
00400400		260	205	27.5	210	58	16.1	185.00
00400401		280	225	27.5	120	58	13.5	185.00
00400402		280	225	27.5	170	58	15.9	185.00
00400403		280	225	27.5	210	58	17.8	185.00

Art. Nr. N° d'art.	Typ Type	D mm	H mm	a = b mm	c mm	+/- VRd kN / Stk. +/- VRd kN / pce	+/- MRd kNm / Stk. +/- MRd kNm / pce	CHF / Stk CHF / pce
00400404	OB+	160	105	27.5	120	72	9.7	241.00
00400405		160	105	27.5	170	72	11.5	241.00
00400406		160	105	27.5	210	72	12.8	241.00
00400407		180	125	27.5	120	79	11.8	241.00
00400408		180	125	27.5	170	79	13.9	241.00
00400409		180	125	27.5	210	79	15.6	241.00
00400410		200	145	27.5	120	87	13.9	241.00
00400411		200	145	27.5	170	87	16.5	241.00
00400412		200	145	27.5	210	87	18.4	241.00
00400413		220	165	27.5	120	87	16	241.00
00400414		220	165	27.5	170	87	18.9	241.00
00400415		220	165	27.5	210	87	21.2	241.00
00400416		240	185	27.5	120	87	18.1	241.00
00400417		240	185	27.5	170	87	21.4	241.00
00400418		240	185	27.5	210	87	23.9	241.00
00400419		260	205	27.5	120	87	20.3	251.00
00400420		260	205	27.5	170	87	23.9	251.00
00400421		260	205	27.5	210	87	26.7	251.00
00400422		280	225	27.5	120	87	22.4	251.00
00400423		280	225	27.5	170	87	26.4	251.00
00400424		280	225	27.5	210	87	29.5	251.00
00400425	OC+	160	109	27.5	120	96	15.7	321.00
00400426		160	109	27.5	170	96	18.5	321.00
00400427		160	109	27.5	210	96	19.7	321.00
00400428		180	129	27.5	120	106	19.1	321.00
00400429		180	129	27.5	170	106	22.4	321.00
00400430		180	129	27.5	210	106	23.8	321.00
00400431		200	149	27.5	120	116	22.5	321.00
00400432		200	149	27.5	170	116	26.4	321.00
00400433		200	149	27.5	210	116	28.0	321.00
00400434		220	169	27.5	120	116	25.8	321.00
00400435		220	169	27.5	170	116	30.2	321.00
00400436		220	169	27.5	210	116	32.2	321.00
00400437		240	189	27.5	120	116	29.2	321.00
00400438		240	189	27.5	170	116	34.2	321.00
00400439		240	189	27.5	210	116	36.4	321.00
00400440		260	209	27.5	120	116	32.6	331.00
00400441		260	209	27.5	170	116	38.2	331.00
00400442		260	209	27.5	210	116	40.6	331.00
00400443		280	229	27.5	120	116	36.0	331.00
00400444		280	229	27.5	170	116	42.2	331.00
00400445		280	229	27.5	210	116	44.8	331.00
00400446	OD+	160	109	27.5	120	120	20.3	397.00
00400447		160	109	27.5	170	120	23.8	397.00
00400448		160	109	27.5	210	120	25.3	397.00
00400450		180	129	27.5	170	132	28.9	397.00
00400451		180	129	27.5	210	132	30.7	397.00
00400452		200	149	27.5	120	145	28.9	397.00
00400449		180	129	27.5	120	132	24.6	397.00
00400453		200	149	27.5	170	145	33.9	397.00
00400454		200	149	27.5	210	145	36.1	397.00
00400455		220	169	27.5	120	145	33.2	397.00
00400456		220	169	27.5	170	145	39.0	397.00
00400457		220	169	27.5	210	145	41.5	397.00
00400458		240	189	27.5	120	145	37.7	397.00
00400459		240	189	27.5	170	145	44.2	397.00
00400460		240	189	27.5	210	145	46.9	397.00
00400461		260	209	27.5	120	145	42.0	397.00
00400462		260	209	27.5	170	145	49.3	407.00
00400463		260	209	27.5	210	145	52.4	407.00
00400464		280	225	27.5	120	116	46.4	407.00
00400465		280	225	27.5	170	145	54.5	407.00
00400466		280	225	27.5	210	145	57.9	407.00

Bügelelement schraubbar

Elément à étriers vissables

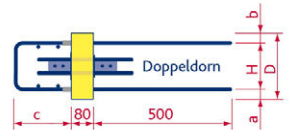
M133706

• ACINOXplus® Typ UX

- Schraubbar
- Bügel /Anschlussstäbe: Nichtrostende Bewehrung 1.4362
- Schraubmuffen: 1.4462
- Doppeldorn : 1.4462
- Doppeldornhülse: 1.4301
- Dämmung: 80 mm MW/XPS (100 mm auf Anfrage)

• ACINOXplus® type UX

- Visssable
- Etriers / barres de raccordement: Armature inoxydable 1.4362
- Coupleurs filetés: 1.4462
- Goujon double : 1.4462
- Gaine de goujon double: 1.4301
- Isolation: 80 mm MW/XPS (100 mm sur demande)



Art. Nr. N° d'art.	Typ Type	D mm	L mm	c mm	+/- VRd kN / Stk. +/- VRd kN / pce	+/- MRd kNm / Stk. +/- MRd kNm / pce	+/- HRd kN / Stk. +/- HRd kN / pce	CHF / Stk CHF / pce
00406322	UXV+200-c170	200	300	170	36.0	10.9		345.00
00406323	UXV+200-c210	200	300	210	36.0	12.1		345.00
00406324	UXV+240-c170	240	300	170	46.0	14.1		345.00
00406325	UXV+240-c210	240	300	210	46.0	15.6		345.00
00406326	UXV+280-c170	280	300	170	58.0	17.4		345.00
00406327	UXV+280-c210	280	300	210	58.0	19.2		345.00
<hr/>								
00406328	UXQ+200-c170	200	300	170	36.0	10.9		370.00
00406329	UXQ+200-c210	200	300	210	36.0	12.1		370.00
00406330	UXQ+240-c170	240	300	170	46.0	14.1		370.00
00406331	UXQ+240-c210	240	300	210	46.0	15.6		370.00
00406332	UXQ+280-c170	280	300	170	58.0	17.4		370.00
00406333	UXQ+280-c210	280	300	210	58.0	19.2		370.00
<hr/>								
00406334	UXH+200-c170	200	300	170	-	10.9	58.0	345.00
00406335	UXH+200-c210	200	300	210	-	12.1	58.0	345.00
00406335	UXH+240-c170	240	300	170	-	14.1	58.0	345.00
00406336	UXH+240-c210	240	300	210	-	15.6	58.0	345.00
00406336	UXH+280-c170	280	300	170	-	17.4	58.0	345.00
00406337	UXH+280-c210	280	300	210	-	19.2	58.0	345.00

Die Preise verstehen sich exkl. materialbedingtem Teuerungszuschlag.

Les prix s'entendent sans majoration de renchérissement des matières premières

Wandfuss-Element

Elément de pied de mur

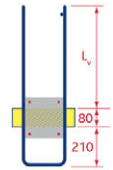
M100253

• ACINOXplus® Typ UW

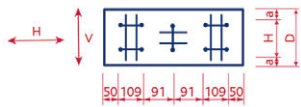
- 1.4362
- Horizontal-Aussteifung
- Länge 500mm
- Empfehlung: XPS

• ACINOXplus® type UW

- 1.4362
- Raidisseur horizontal
- Longueur 500 mm
- Recommandation: XPS



Art. Nr. N° d'art.	Typ Type	D mm	H mm	a = b mm	Lv mm	+ NRd (Zug) kN/Stk. + NRd (Zug) kN/pce	+/- VRd kN/Stk. +/- VRd kN/pce	+/- HRd kN/Stk. +/- HRd kN/pce	- NRd (Druck) kN/Stk. - NRd (Druck) kN/pce	CHF/Stk CHF/pce
00400467	UW+	180	105	37.5	440	271	29	116		213.00
00400468		200	125	37.5	430	271	29	116	579	213.00
00400469		220	145	37.5	420	271	29	116	594	213.00
00400470		250	165	42.5	410	271	29	116	609	213.00



Wandfuss-Element

Elément de pied de mur

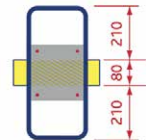
M130950

• ACINOXplus® Typ OW

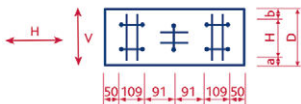
- 1.4362
- Horizontal-Aussteifung
- Länge 500 mm
- Empfehlung: XPS

• ACINOXplus® type OW

- 1.4362
- Raidisseur horizontal
- Longueur 500 mm
- Recommandation: XPS



Art. Nr. N° d'art.	Typ Type	D mm	H mm	a = b mm	+/- VRd kN/Stk. +/- VRd kN/pce	+/- HRd kN/Stk. +/- HRd kN/pce	- NRd (Druck) kN/Stk. - NRd (Druck) kN/pce	+ NRd (Zug) kN/Stk. + NRd (Zug) kN/pce	CHF/Stk CHF/pce
00400567	OW+	180	105	37.5	29	116	565	271	264.00
00400568		200	125	37.5	29	116	579	271	264.00
00400569		220	145	37.5	29	116	594	271	264.00
00400570		250	165	42.5	29	116	609	271	264.00



Wandelemente

Élément mur-mur

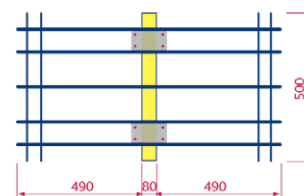
M100257

• ACINOXplus® Typ WN

- 1.4362
- Länge 500 mm

• ACINOXplus® type WN

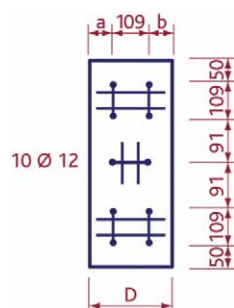
- 1.4362
- Longueur 500 mm



Art. Nr. N° d'art.	Typ Type	D mm	H mm	a = b mm	+/- VRd kN/Stk. +/- VRd kN/pce	+/- HRd kN/Stk. +/- HRd kN/pce	+/- NRd kN/Stk. +/- NRd kN/pce	CHF/Stk CHF/pce
00406172	WN+	160	109	25	96	24.0	430	335.00
00406173		180	109	35	106	25.0	430	335.00
00406174		200	109	45	116	26.5	430	335.00
00406175		220	109	55	116	29.0	430	335.00
00406176		240	109	65	116	29.0	430	335.00
00400477		250	109	70	116	29.0	430	335.00

Die Preise verstehen sich exkl. materialbedingtem Teuerungszuschlag.

Les prix s'entendent sans majoration de renchérissement des matières premières



Wandelemente

Élément mur-mur

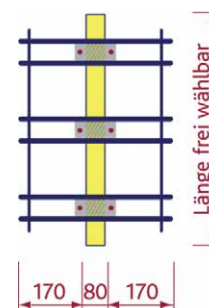
M100258

• ACINOXplus® Typ WQ

- 1.4362
- Länge auf Wunsch

• ACINOXplus® type WQ

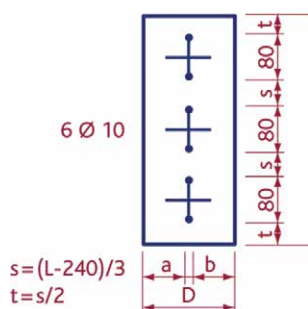
- 1.4362
- Longueur à choix



Art. Nr. N° d'art.	Typ Type	D mm	a = b mm	+/- VRd kN/Stk. +/- VRd kN/pce	CHF/Stk CHF/pce
00406177	WQ+	160	75	87	149.00
00406178		180	85	87	149.00
00406179		200	95	87	149.00
00406180		220	105	87	149.00
00406181		240	115	87	149.00
00400478		250	120	87	149.00

Die Preise verstehen sich exkl. materialbedingtem Teuerungszuschlag.

Les prix s'entendent sans majoration de renchérissement des matières premières



Seismische Elemente

Élément parasismique

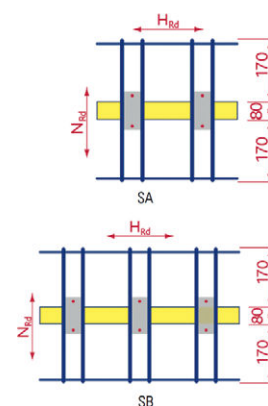
M100254

• ACINOXplus® Typ S

- 1.4362
- Typ SA Länge 400mm
- Typ SB Länge 600mm

• ACINOXplus® type S

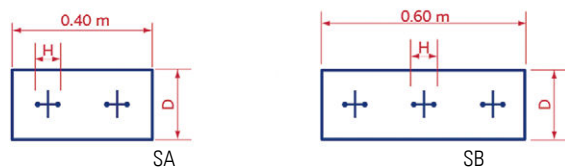
- 1.4362
- Type SA longueur 400 mm
- Type SB longueur 600 mm



Art. Nr. N° d'art.	Typ Type	D mm	H mm	a = b mm	+/- HRd kN/Stk. +/- HRd kN/pce	NRd kN/Stk. NRd kN/pce	CHF/Stk CHF/pce
00406136	SA+	160	80	75	58	26	111.00
00406137		180	80	85	58	26	111.00
00406138		200	80	95	58	26	111.00
00406139		220	80	105	58	26	111.00
00406140		240	80	115	58	26	111.00
00406141		260	80	125	58	26	111.00
00400471		280	80	135	58	26	111.00
00406142	SB+	160	80	75	87	39	149.00
00406143		180	80	85	87	39	149.00
00406144		200	80	95	87	39	149.00
00406145		220	80	105	87	39	149.00
00406146		240	80	115	87	39	149.00
00406147		260	80	125	87	39	149.00
00400472		280	80	135	87	39	149.00

Die Preise verstehen sich exkl. materialbedingtem Teuerungszuschlag.

Les prix s'entendent sans majoration de renchérissement des matières premières



Dämmelemente

Élément d'isolation

M100260

• ACINOXplus® Typ MW t,iso 60 mm

- Länge auf Wunsch, 0,10-1,40 m
- aus Hartsteinwolle (MW)
- mit Abdeckkappen

• ACINOXplus® type MW t,iso 60 mm

- Longueur à choix, 0,10-1,40 m
- En laine de pierre rigide (MW)
- Avec capes



Art. Nr. N° d'art.	t mm	Höhe mm Hauteur mm	CHF/Stk CHF/pce
00400702	60	160	19.00
00400703		180	19.00
00400704		200	19.00
00400705		220	19.00
00400706		240	19.00
00400707		260	23.00
00400708		280	23.00
00400709		300	23.00

Dämmelemente

Élément d'isolation

M100261

• ACINOXplus® Typ MW t,iso 80 mm

- Länge auf Wunsch, 0,10-1,40 m
- aus Hartsteinwolle (MW)
- mit Abdeckkappen

• ACINOXplus® type MW t, iso 80 mm

- Longueur à choix, 0,10-1,40 m
- En laine de pierre rigide (MW)
- Avec capes



Art. Nr. N° d'art.	t mm	Höhe mm Hauteur mm	CHF/Stk CHF/pce
00400710	80	160	21.00
00400711		180	21.00
00400712		200	21.00
00400713		220	21.00
00400714		240	21.00
00400715		260	26.00
00400716		280	26.00
00400717		300	26.00

Dämmelemente

Élément d'isolation

M130971

• ACINOXplus® Typ MW t,iso 100 mm

- Länge auf Wunsch, 0,10-1,40 m
- aus Hartsteinwolle (MW)
- mit Abdeckkappen

• ACINOXplus® Typ MW t,iso 100 mm

- Longueur à choix, 0,10-1,40 m
- En laine de pierre rigide (MW)
- Avec capes



Art. Nr. N° d'art.	t mm	Höhe mm Hauteur mm	CHF/Stk CHF/pce
00400736	100	160	22.00
00400737		180	22.00
00400738		200	22.00
00400739		220	22.00
00400740		240	22.00
00400741		260	27.00
00400742		280	27.00
00400743		300	27.00

Dämmelemente

Elément d'isolation

M130970

• ACINOXplus® Typ MW t,iso 120 mm

- Länge auf Wunsch, 0,10-1,40 m
- aus Hartsteinwolle (MW)
- mit Abdeckkappen

• ACINOXplus® type MW t,iso 120 mm

- Longueur à choix, 0,10-1,40 m
- En laine de pierre rigide (MW)
- Avec capes



Art. Nr. N° d'art.	t mm	Höhe mm Hauteur mm	CHF/Stk CHF/pce
00400744	120	160	23.00
00400745		180	23.00
00400746		200	23.00
00400747		220	23.00
00400748		240	23.00
00400749		260	30.00
00400750		280	30.00
00400751		300	30.00

Dämmelemente

Elément d'isolation

M100262

• ACINOXplus® Typ XPS t,iso 60 mm

- Länge auf Wunsch, 0,10-1,25 m
- aus extrudierten Polystyrol (XPS)
- mit Abdeckkappen

• ACINOXplus® type XPS t, iso 60 mm

- Longueur à choix, 0,10-1,25 m
- En XPS
- Avec capes



Art. Nr. N° d'art.	t mm	Höhe mm Hauteur mm	CHF/Stk CHF/pce
00400718	60	160	20.00
00400719		180	20.00
00400720		200	20.00
00400721		220	20.00
00400722		240	20.00
00400723		260	24.00
00400724		280	24.00
00400725		300	24.00

Dämmelemente

Elément d'isolation

M100263

• ACINOXplus® Typ XPS t,iso 80 mm

- Länge auf Wunsch, 0,10-1,25 m
- aus extrudierten Polystyrol (XPS)
- mit Abdeckkappen

• ACINOXplus® type XPS t, iso 80 mm

- Longueur à choix, 0,10-1,25 m
- En XPS
- Avec capes



Art. Nr. N° d'art.	t mm	Höhe mm Hauteur mm	CHF/Stk CHF/pce
00400726	80	160	22.00
00400727		180	22.00
00400728		200	22.00
00400729		220	22.00
00400730		240	22.00
00400731		260	27.00
00400732		280	27.00
00400733		300	27.00

Dämmelemente

Elément d'isolation

M130969

• ACINOXplus® Typ XPS t,iso 100 mm

- Länge auf Wunsch, 0.10-1.25m
- aus extrudierten Polystyrol (XPS)
- mit Abdeckkappen

• ACINOXplus® type XPS t,iso 100 mm

- Longueur à choix, 0.10-1.25 m
- En XPS
- Avec capes



Art. Nr. N° d'art.	t mm	Höhe mm Hauteur mm	CHF/Stk CHF/pce
00400752	100	160	23.00
00400753		180	23.00
00400754		200	23.00
00400755		220	23.00
00400756		240	23.00
00400757		260	29.00
00400758		280	29.00
00400759		300	29.00

Dämmelemente

Elément d'isolation

M130968

• ACINOXplus® Typ XPS t,iso 120 mm

- Länge auf Wunsch, 0.10-1.25m
- aus extrudierten Polystyrol (XPS)
- mit Abdeckkappen

• ACINOXplus® type XPS t,iso 120 mm

- Longueur à choix, 0.10-1.25 m
- En XPS
- Avec capes



Art. Nr. N° d'art.	t mm	Höhe mm Hauteur mm	CHF/Stk CHF/pce
00400760	120	160	27.00
00400761		180	27.00
00400762		200	27.00
00400763		220	27.00
00400764		240	27.00
00400765		260	32.00
00400766		280	32.00
00400767		300	32.00

Dämmelemente

Elément d'isolation

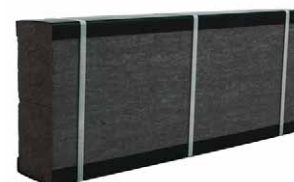
M133186

• ACINOXplus® Typ CG t,iso 60 mm

- Länge auf Wunsch, 0.10-1.20 m
- aus Schaumglas (CG)
- mit Abdeckkappen

• ACINOXplus® type CG t,iso 60 mm

- Longueur à choix, 0.10-1.20 m
- En CG
- Avec capes



Art. Nr. N° d'art.	Höhe mm Hauteur mm	t mm	CHF/Stk CHF/pce
00401016	160	60	37.00
00401017	180	60	37.00
00401018	200	60	37.00
00401019	220	60	37.00
00401020	240	60	37.00
00401021	260	60	44.00
00401022	280	60	44.00
00401023	300	60	44.00

Dämmelemente

Elément d'isolation

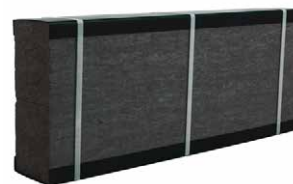
M133168

• ACINOXplus® Typ CG t,iso 80 mm

- Länge auf Wunsch, 0.10-1.20 m
- aus Schaumglas (CG)
- mit Abdeckkappen

• ACINOXplus® type CG t,iso 80 mm

- Longueur à choix, 0.10-1.20 m
- En CG
- Avec capes



Art. Nr. N° d'art.	t mm	Höhe mm Hauteur mm	CHF/Stk CHF/pce
00400768	80	160	40.00
00400769		180	40.00
00400770		200	40.00
00400771		220	40.00
00400772		240	40.00
00400773		260	47.00
00400774		280	47.00
00400775		300	47.00

Dämmelemente

Elément d'isolation

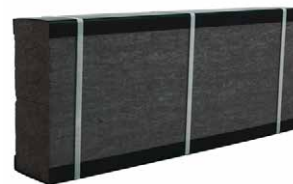
M133187

• ACINOXplus® Typ CG t,iso 100 mm

- Länge auf Wunsch, 0.10-1.20 m
- aus Schaumglas (CG)
- mit Abdeckkappen

• ACINOXplus® type CG t,iso 100 mm

- Longueur à choix, 0.10-1.20 m
- En CG
- Avec capes



Art. Nr. N° d'art.	t mm	Höhe mm Hauteur mm	CHF/Stk CHF/pce
00401024	100	160	48.00
00401025		180	48.00
00401026		200	48.00
00401027		220	48.00
00401028		240	48.00
00401029		260	60.00
00401030		280	60.00
00401031		300	60.00

Dämmelemente

Elément d'isolation

M133188

• ACINOXplus® Typ CG t,iso 120 mm

- Länge auf Wunsch, 0.10-1.20 m
- aus Schaumglas (CG)
- mit Abdeckkappen

• ACINOXplus® type CG t,iso 120 mm

- Longueur à choix, 0.10-1.20 m
- En CG
- Avec capes



Art. Nr. N° d'art.	t mm	Höhe mm Hauteur mm	CHF/Stk CHF/pce
00401032	120	160	55.00
00401033		180	55.00
00401034		200	55.00
00401035		220	55.00
00401036		240	55.00
00401037		260	68.00
00401038		280	68.00
00401039		300	68.00