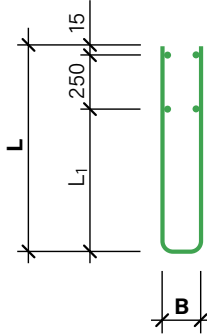


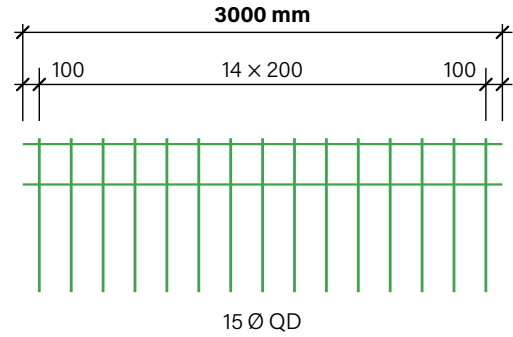
forwa 2000 / Typ AU

Matten-Produkte | RUWA Anschluss-Systeme

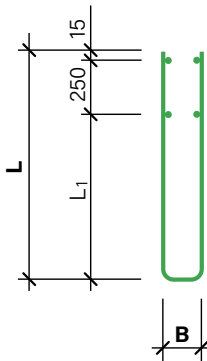
AU 25/xx AU 33/xx



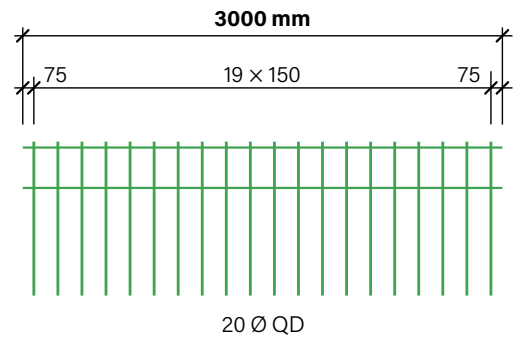
AU 25/xx AU 39/xx



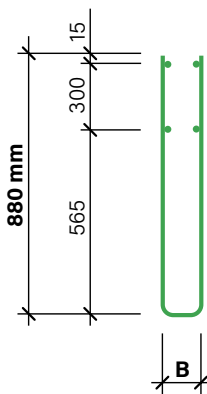
AU 39/xx AU 52/xx



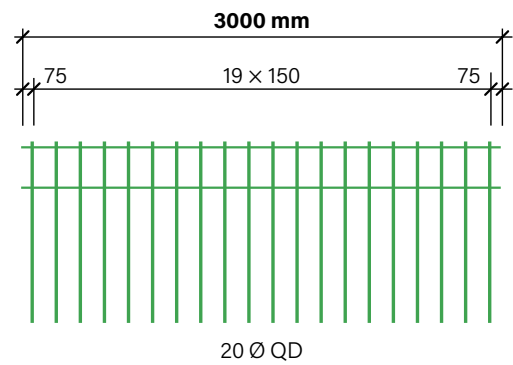
AU 33/xx AU 52/xx



AU 75/xx



AU 75/xx



forwa 2000 / Typ AU

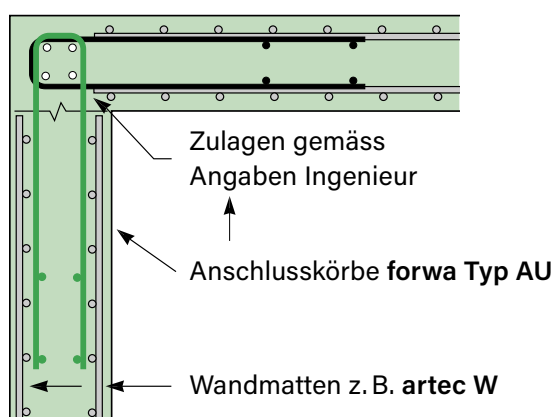
Matten-Produkte | RUWA Anschluss-Systeme

Typ	Längsdrähte [mm]	U-Bügel			Abmessung der Bügel			Gewicht	
		Ø [mm]	Teilung [mm]	a_s [mm ² /m]	B [mm]	L [mm]	L ₁ [mm]	Korb [kg]	lfm [kg/m]
Anschlusskörbe AU aus Betonstahl B500A									
AU 25/09	4 ø 5	8	200	251	90	680	415	10.20	3.40
AU 25/12	4 ø 5	8	200	251	120	690	425	10.50	3.50
AU 25/14	4 ø 5	8	200	251	140	680	415	10.50	3.50
AU 25/17	4 ø 5	8	200	251	170	680	415	10.68	3.56
AU 33/11	4 ø 5	8	150	335	110	695	430	13.38	4.46
AU 33/14	4 ø 5	8	150	335	140	680	415	13.38	4.46
AU 33/17	4 ø 5	8	150	335	170	680	415	13.62	4.54
AU 39/11	4 ø 6	10	200	393	110	780	515	17.75	5.92
AU 39/14	4 ø 6	10	200	393	140	795	530	18.30	6.10
AU 39/17	4 ø 6	10	200	393	170	780	515	18.30	6.10
AU 39/19	4 ø 6	10	200	393	190	780	515	18.49	6.16
AU 52/11	4 ø 6	10	150	524	110	780	515	22.78	7.59
AU 52/14	4 ø 6	10	150	524	140	795	530	23.52	7.84
AU 52/17	4 ø 6	10	150	524	170	780	515	23.52	7.84
AU 52/19	4 ø 6	10	150	524	190	780	515	23.77	7.92
AU 75/19	4 ø 6	12	150	754	190	880	565	36.59	12.20
AU 75/24	4 ø 6	12	150	754	240	880	565	37.47	12.49

Hinweis

Bei grossen Einwirkungen an Rahmenecken oder Plattenrändern bietet sich auch unsere «RUWA DIBE Diskontinuitätsbewehrung» an, siehe ab Seite 200. Der Tragwiderstand kann dabei auf 100 % gesteigert werden.

Beispiel für Anschlüsse Wand-Decke



Beispiel für Anschlüsse Bodenplatte-Wand

