

# DURA® Box

## Armature d'effort tranchant pour conduites dans des planchers-dalle

Pose simple, rapide et sûre

### Assortiment

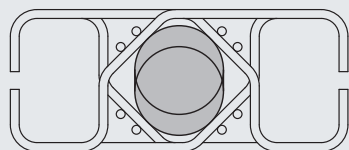
Dimensions	Types	Ø max. conduite mm	Epais. dalle min. mm	Haut. box $h_b$ mm	Larg. box $h_b$ mm	Long. mm	Prix CHF / pce
	DURA Box-135	90	215	135	365	980	122.70
	DURA Box-160	110	240	160	381	980	124.90
	DURA Box-185	125	265	185	406	980	127.10
	DURA Box-210	140	290	210	431	980	129.15
	DURA Box-235	160	315	235	456	980	131.35

### Avantages

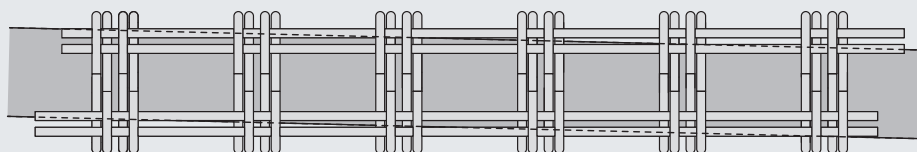
- Capacité portante égale à la résistance au cisaillement de la dalle (sans armature d'effort tranchant)
- Angle de pose quelconque sans influence sur le résistance à l'effort tranchant
- Pose très simple et très rapide
- Un seul type, même pour plusieurs conduites posées en parallèle (chauffage, ventilation, climatisation, sanitaire, électricité)
- Livrable rapidement de stock

## Utilisation

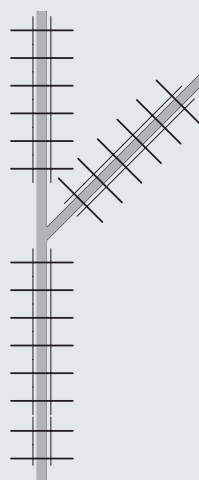
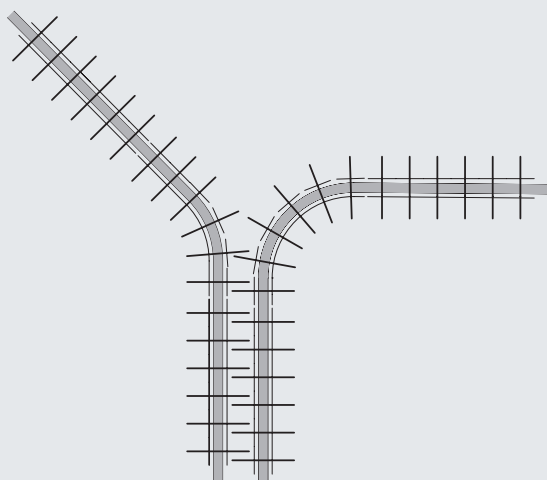
### Conduites en pente



→ %

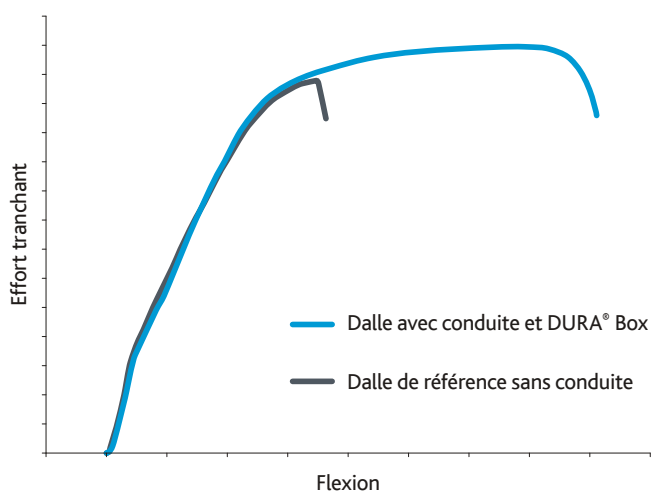


### DURA® Box pour conduites courbes ou avec raccordement



## Essais

La résistance de l'armature d'effort tranchant DURA® Box a été vérifiée au moyen d'essais réalisés dans la Haute École de Lucerne.



Comparaison de la dalle renforcée avec DURA® Box et de la dalle de référence sans conduite

## Textes de soumission Proposition selon CAN 241 D/19

532 Armatures spéciales

- 001 Genre: Armature d'effort tranchant pour conduites  
**Marque, type: Aschwanden DURA® Box-135**  
Acier B 500 B  
Comprenant 2 paniers identiques  
Diamètre conduite maximal mm 90  
Epaisseur dalle mm 215  
Hauteur Box mm 135  
Longueur mm 980  
up: nombre de pièces
- 002 Genre: Armature d'effort tranchant pour conduites  
**Marque, type: Aschwanden DURA® Box-160**  
Acier B 500 B  
Comprenant 2 paniers identiques  
Diamètre conduite maximal mm 110  
Epaisseur dalle mm 240  
Hauteur Box mm 160  
Longueur mm 980  
up: nombre de pièces