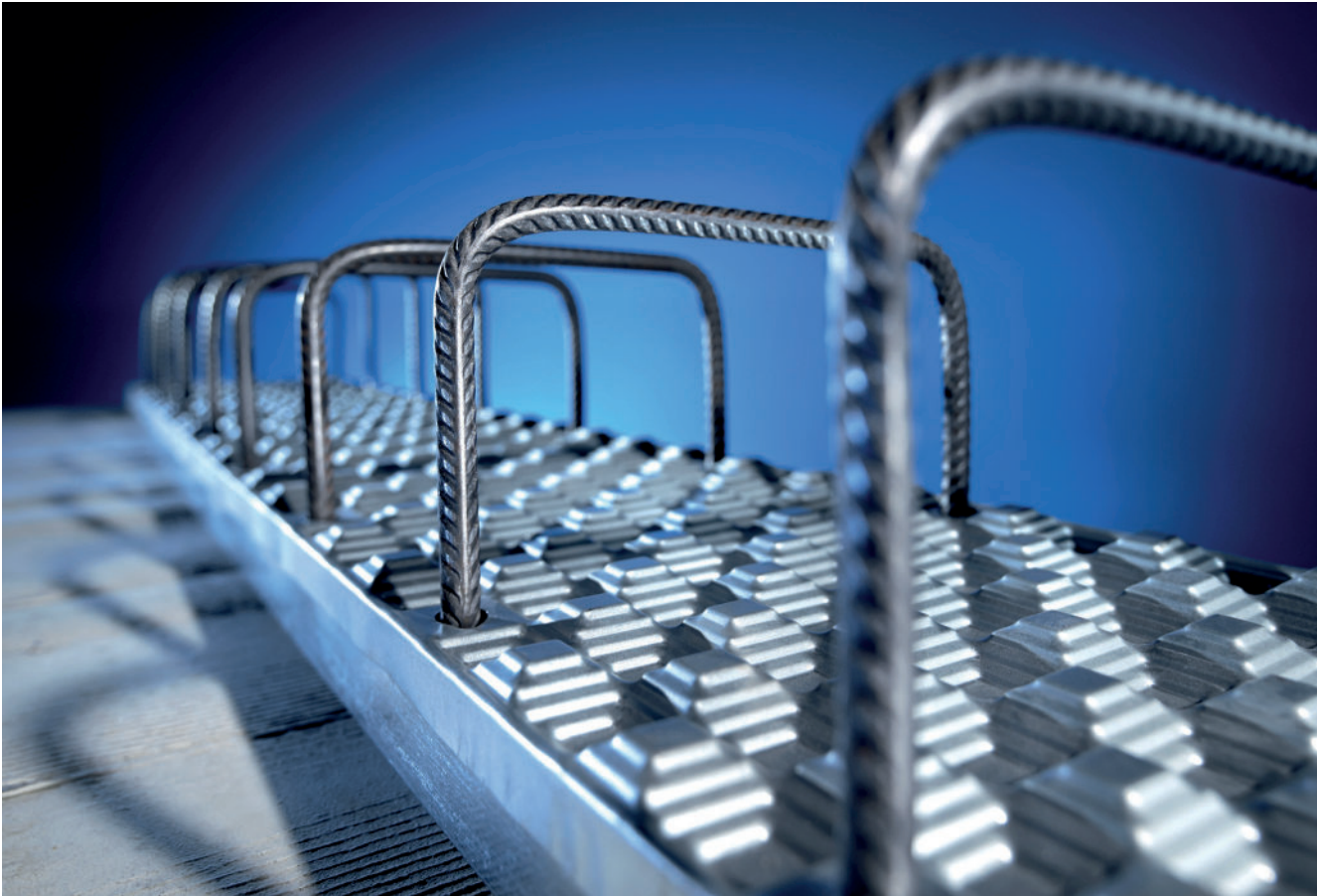


## PYRATOP® Bewehrungsanschlüsse

- PYRATOP®

## Fer de reprise pour béton armé PYRATOP®

- PYRATOP®



## Wesentliche Vorteile

- Die für eine optimale Querkraftübertragung entwickelte Pyramidenform des PYRATOP®-Blechprofils gewährleistet eine biaxiale Schubkraftübertragung quer und längs zur Arbeitsfuge.
- Der hohe Schubwiderstand von mindestens 85 % eines monolithischen Stahlbetonbauteils wurde versuchstechnisch nachgewiesen.
- Zusätzlich zur Haupttragrichtung können Kräfte in sekundärer Richtung, zum Beispiel aus Erdbeben, Wind oder Erddruck, sicher übertragen werden.
- Kein Aufrauen von Arbeitsfugen erforderlich.
- Keine zusätzlichen Dorne oder unterschiedliche Kastenformen zur Querkraftübertragung quer und längs zur Fuge, sondern einheitliche Bewehrungsanschlüsse.

## Avantages déterminants

- La géométrie pyramidale du profil de tôle PYRATOP® a été spécialement mise au point pour la reprise biaxiale du cisaillement, transversalement et parallèlement au joint de reprise.
- Des essais ont démontré la haute résistance au cisaillement d'au moins 85 % d'un élément de béton armé monolithique, sans sollicitation de flexion.
- En plus du sens de cisaillement principal, les efforts dans une autre direction sont également repris de manière fiable (séisme, vent, poussée des terres).
- Il est superflu de rendre la surface du joint rugueuse.
- Pas de goujons supplémentaires, pas de formes de boîtiers différentes en fonction du sens de cisaillement. Un seul type de fer de reprise pour tous les cas.



## Bewehrungsanschlüsse

## Fer de reprise pour béton armé

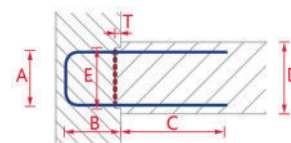
M100229

## • PYRATOP® Typ PB

- mit biaxialer Querkraftübertragung
- B500B
- zweischnittig
- Mit PYRAX-Blechkasten und Kunststoffdeckel

## • PYRATOP® type PB

- Avec transmission de cisaillement biaxiale
- B500B
- A 2 brins
- Avec boîtier en tôle PYRAX et couvercle en plastique.



Art. Nr. N° d'art.	Typ Type	min D mm	Ø mm	Teilung mm Écartement mm	Emm	A mm	B mm	C mm	T mm	Länge m Longueur m	kg/m	CHF/m
00440029	PB+1102	140	10	150	112	90	150	500	36	1.25	6.32	88.90
00440030	PB+1102k	140	10	150	112	90	150	500	36	0.83	6.00	111.40
00440011	PB+1402	170	10	150	142	120	150	500	36	1.25	6.45	91.30
00440012	PB+1422	170	12	150	142	120	150	600	36	1.25	10.04	114.80
00440031	PB+1422k	170	12	150	142	120	150	500	36	0.83	8.73	129.90
00440013	PB+1424	170	12	150	142	120	200	600	36	1.25	10.60	119.00
00440014	PB+1702	200	10	150	172	150	150	500	36	1.25	6.82	94.70
00440015	PB+1722	200	12	150	172	150	150	600	36	1.25	10.41	117.50
00440032	PB+1722k	200	12	150	172	150	150	500	36	0.83	8.88	135.20
00440016	PB+1724	200	12	150	172	150	200	600	36	1.25	11.26	123.90
00440017	PB+1726	200	12	150	172	150	250	600	36	1.25	11.54	126.10
00440018	PB+2002	230	10	150	202	180	150	500	36	1.25	7.10	97.90
00440019	PB+2022	230	12	150	202	180	150	600	36	1.25	10.88	121.30
00440033	PB+2022k	230	12	150	202	180	150	500	36	0.83	9.35	138.90
00440020	PB+2024	230	12	150	202	180	200	600	36	1.25	11.44	125.40
00440021	PB+2026	230	12	150	202	180	250	600	36	1.25	12.01	129.60
00440022	PB+2222	250	12	150	222	200	150	600	36	1.25	11.10	121.90
00440034	PB+2222k	250	12	150	222	200	150	500	36	0.83	10.35	139.60
00440023	PB+2224	250	12	150	222	200	200	600	36	1.25	11.66	125.90
00440024	PB+2226	250	12	150	222	200	250	600	36	1.25	12.21	130.00

Die Preise verstehen sich exkl. materialbedingtem Teuerungszuschlag.

Les prix s'entendent sans majoration de renchérissement des matières premières

## Bewehrungsanschlüsse

## Fer de reprise pour béton armé

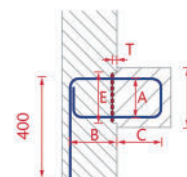
M100230

## • PYRATOP® Typ PK

- mit biaxialer Querkraftübertragung
- B500B
- zweischnittig mit Zugbügelverlängerung
- Mit PYRAX-Blechkasten und Kunststoffdeckel

## • PYRATOP® type PK

- Avec transmission de cisaillement biaxiale
- B500B
- Avec étrier prolongé
- Avec boîtier en tôle PYRAX et couvercle en plastique.



Art. Nr. N° d'art.	Typ Type	min D mm	Ø mm	Teilung mm Écartement mm	Emm	A mm	B mm	C mm	T mm	Länge m Longueur m	kg/m	CHF/m
00440025	PK+1422	170	12	150	142	120	150	180	36	1.25	8.23	123.60
00440038	PK+1422k	170	12	150	142	120	150	180	36	0.83	8.68	155.80
00440042	PK+1422p	170	12	150	142	120	150	180	36	0.30	8.68	200.50
00440026	PK+1724	200	12	150	172	150	200	180	36	1.25	9.34	132.20
00440039	PK+1724k	200	12	150	172	150	200	180	36	0.83	9.97	168.60
00440036	PK+1724p	200	12	150	172	150	200	180	36	0.30	9.97	217.20
00440121	PK+2224	250	12	150	222	200	200	220	36	1.25	9.74	121.00
00440122	PK+2224k	250	12	150	222	200	200	220	36	0.83	9.67	144.20
00440027	PK+2226	250	12	150	222	200	250	220	36	1.25	11.31	147.00
00440040	PK2226k	250	12	150	222	200	250	220	36	0.83	11.62	181.90
00440037	PK+2226p	222	12	150	222	200	250	180	36	0.30	13.52	232.40

Die Preise verstehen sich exkl. materialbedingtem Teuerungszuschlag.

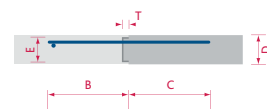
Les prix s'entendent sans majoration de renchérissement des matières premières

## Bewehrungsanschlüsse

- PYRATOP®
- mit biaxialer Querkraftübertragung
- B500B
- einschnittig
- Mit PYRAX-Blechkasten und Kunststoffdeckel

## Fers de reprise

- PYRATOP®
- Avec transmission de cisaillement biaxiale
- B500B
- A 1 brin
- Avec transmission de cisaillement biaxiale



M133699

Art. Nr. N° d'art.	Typ Type	D min. mm	Ø mm	Teilung mm Écartement mm	E mm	B mm	C mm	T mm	Länge m Longueur m	Gewicht/m kg/m Poids par mètre kg/m	CHF/m
00440100	PN1+1122	140	12	150	112	600	600	36	1.25	7.25	89.10
00440101	PN1+1122k	140	12	150	112	600	600	36	0.83	7.13	124.85
00440104	PN1+1422	170	12	150	142	600	600	36	1.25	7.37	104.60
00440105	PN1+1422k	170	12	150	142	600	600	36	0.83	7.29	145.95
00440109	PN1+1722	200	12	150	172	600	600	36	1.25	7.54	107.35
00440110	PN1+1722k	200	12	150	172	600	600	36	0.83	7.51	148.85
00440112	PN1+2022	230	12	150	202	600	600	36	1.25	7.73	110.65
00440113	PN1+2022k	230	12	150	202	600	600	36	0.83	7.74	152.25
00440116	PN1+2222	250	12	150	222	600	600	36	1.25	7.79	112.20
00440117	PN1+2222k	250	12	150	222	600	600	36	0.83	7.83	153.80

Die Preise verstehen sich exkl. materialbedingtem Teuerungszuschlag

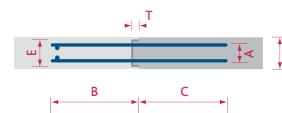
Les prix s'entendent sans majoration de renchérissement des matières premières

## Bewehrungsanschlüsse

- PYRATOP®
- mit biaxialer Querkraftübertragung
- B500B
- zweischneittig
- Mit PYRAX-Blechkasten und Kunststoffdeckel

## Fers de reprise

- PYRATOP®
- Avec transmission de cisaillement biaxiale
- B500B
- A 2 brins
- Avec boîtier en tôle PYRAX et couvercle en plastique



M133707

Art. Nr. N° d'art.	Typ Type	D min. mm	Ø mm	Teilung mm Écartement mm	E mm	A mm	B mm	C mm	T mm	Länge m Longueur m	Gewicht/m kg/m Poids par mètre kg/m	CHF/m
00440102	PN2+1122	140	12	150	112	90	600	600	36	1.25	13.64	124.85
00440103	PN2+1122k	140	12	150	112	90	600	1x380,4x600	36	0.83	13.14	158.60
00440106	PN2+1422	170	12	150	142	120	600	600	36	1.25	13.76	145.85
00440107	PN2+1422k	170	12	150	142	120	600	1x380,4x600	36	0.83	13.3	184.80
00440111	PN2+1722	200	12	150	172	150	600	600	36	1.25	13.93	148.60
00440108	PN2+1722k	200	12	150	172	150	600	1x380,4x600	36	0.83	13.52	187.70
00440114	PN2+2022	230	12	150	202	180	600	600	36	1.25	14.11	152.00
00440115	PN2+2022k	230	12	150	202	180	600	1x380,4x600	36	0.83	13.75	191.10
00440118	PN2+2222	250	12	150	222	200	600	600	36	1.25	14.17	153.80
00440119	PN2+2222k	250	12	150	222	200	600	1x380,4x600	36	0.83	13.84	192.75

Die Preise verstehen sich exkl. materialbedingtem Teuerungszuschlag

Les prix s'entendent sans majoration de renchérissement des matières premières

## Bewehrungsanschlüsse

- PYRATOP®
- Bei den PYRATOP®-Bewehrungsanschlüssen sind auch Sondertypen erhältlich.
- Sondertypen
  - B500B
  - Mit PYRAX-Blechkasten und Kunststoffdeckel

## Fer de reprise pour béton armé

- PYRATOP®
- En plus du programme PYRATOP® standard, il est possible de produire des types spéciaux.
- Exécution spéciale
  - B500B
  - Avec boîtier en tôle PYRAX et couvercle en plastique.

M100231

Art. Nr. N° d'art.	min D mm	Länge m Longueur m	Ø mm	Teilung mm Écartement mm	CHF/m
00440028	150	0.3-1.25	8-12	150+300	*

\* Preis auf Anfrage

\* prix sur demande

Die Preise verstehen sich exkl. materialbedingtem Teuerungszuschlag.  
Die Machbarkeit ist vorgängig mittels Anfrageformular zu klären.

Les prix s'entendent sans majoration de renchérissement de matières premières.  
La faisabilité est à faire valider au préalable au moyen du formulaire de demande.